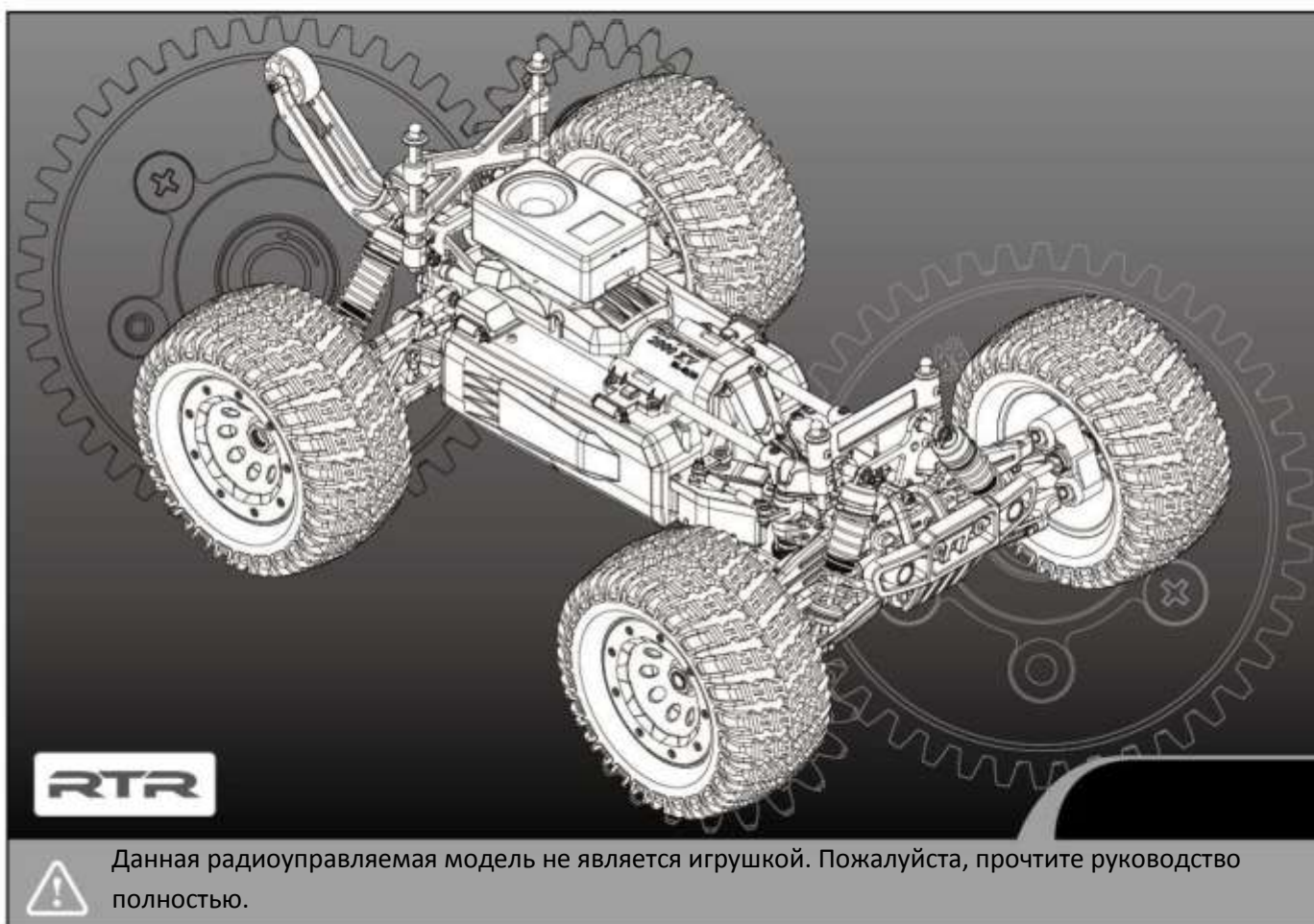


БЕСКОЛЛЕКТОРНЫЙ ПОЛНОПРИВОДНЫЙ МОНСТР-ТРАК В МАСШТАБЕ 1/8



Комплектация изделия может меняться, без уведомления клиентов, в связи с улучшениями и обновлениями внесёнными производителем.

Гарантия

ГАРАНТИЯ

Компания Thunder Tiger гарантирует отсутствие сборочного брака и дефектов материалов. Стоимость гарантийных услуг не может превышать стоимость покупки оригинального комплекта. Гарантия не покрывает случаи поломки изделия по вине пользователя, или из-за самодельной модификации изделия. В случае неполной комплектации, при покупке изделия, необходимо сообщить об этом в течении 60 дней со дня покупки. Замена деталей, или докомплектация изделия не может быть осуществлена без подтверждения покупки изделия. Для получения запчастей по условиям гарантии (если случай гарантийный), необходимо получение сервис-центром подтверждения покупки изделия. В зависимости от условий, изделие подлежит замене, или ремонту.

Памятка по безопасности

Пожалуйста, прочтите руководство полностью, чтобы подробнее ознакомиться с устройством модели.

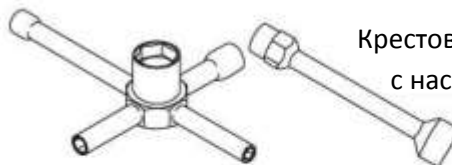
- 1) Модель не является игрушкой! Напротив – это точный и сложный радиоуправляемый механизм включающий в себя механику, электронику и химические элементы. Некорректное обращение с моделью вызовет повреждения, возможно нанесение материального ущерба и травм.
- 2) Всегда держите руководство под рукой, во время сборки и эксплуатации.
- 3) Не используйте электро/ударные отвертки для работы с пластиковыми винтами.
- 4) Для улучшения работы, необходимо избегать трения подвижных частей друг о друга.
- 5) Изделие, запчасти и сборочные компоненты могут причинить вред вашему здоровью. Всегда соблюдайте особую осторожность при сборке и ремонте модели. Держитесь на безопасном расстоянии от работающих роторов.
- 6) Силовой блок НЕ ВОДОНЕПРОНИЦАЕМЫЙ! Не эксплуатируйте системы в воде, влаге и т.д.
- 7) Используйте только рекомендованные разъёмы соединения батареи и регулятора скорости. Использование внештатных разъёмов автоматически исключает действие гарантии.

ВНИМАНИЕ! Для уменьшения опасности возгорания, **ВСЕГДА** отключайте источник питания по завершению эксплуатации.
Не оставляйте модель с подключённой батареей на долго.

Инструменты в комплекте



6ти-гранные ключи
1,5/2,0/2,5/3/5мм



Крестовидный ключ
с насадкой

Дополнительно необходимо



Плоскогубцы

Крестовая
отвёртка



Циакриновый
клей



Ножницы по лексану



Риммер



Кусачки



Смазка

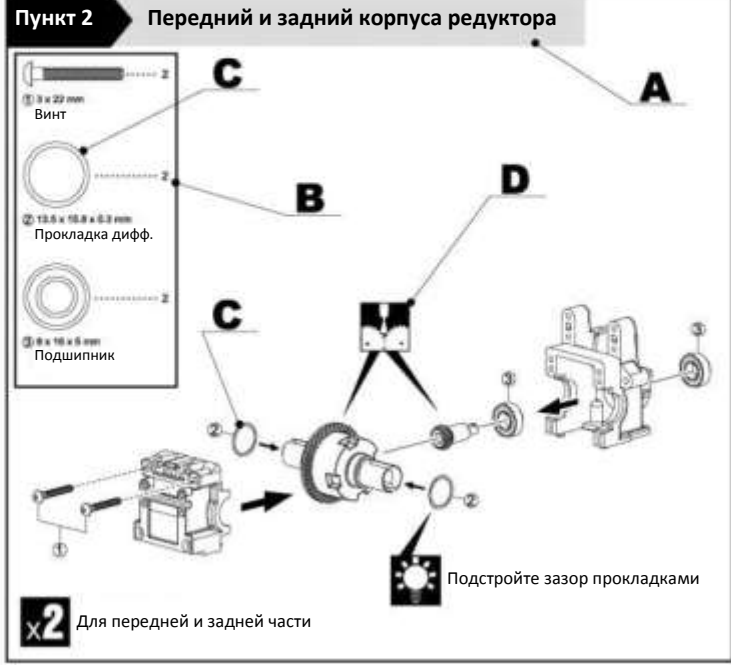
Фиксатор
резьбы

Формат руководства

Как читать данную инструкцию?

- А:** Инструкция отображает пункт сборки подетально.
- Б:** Инструкция в основном выполнена в масштабе 1:1, в ней указано необходимое количество деталей.
- В:** Всем деталям, кроме винтов, присвоено собственное обозначение. При покупке запасных частей необходимо уточнить их обозначение.
- Г:** В инструкции используются иконки обозначающие особенности сборки. Иконки приведены в конце каждой страницы.

Пример



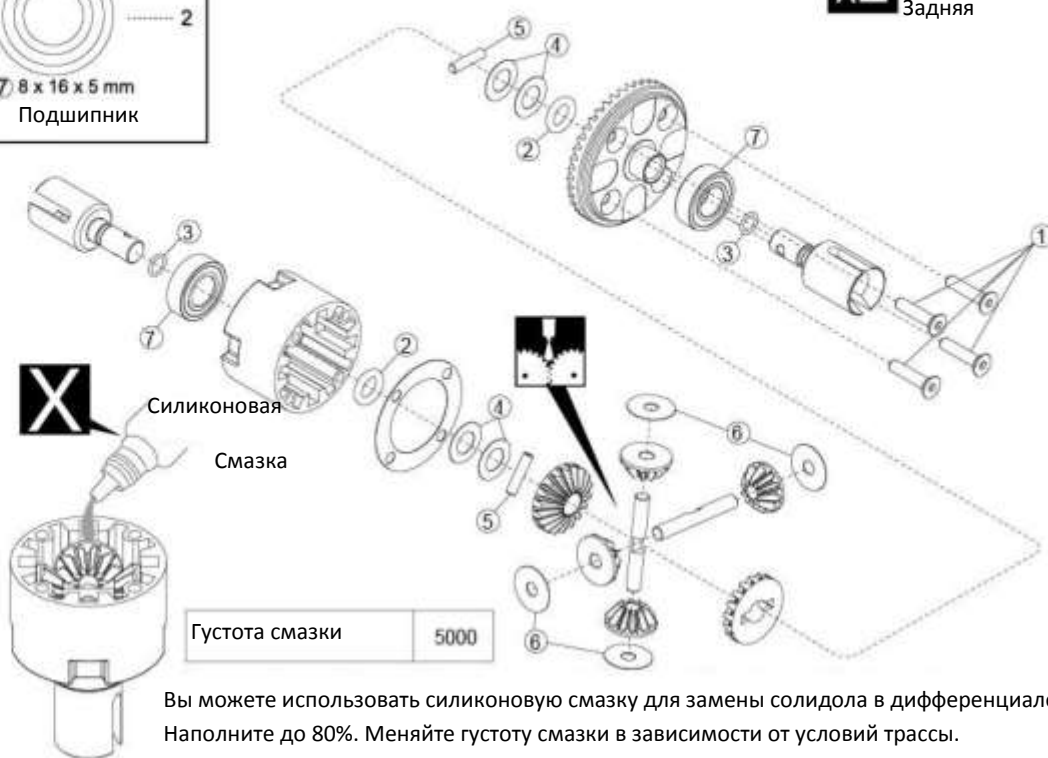
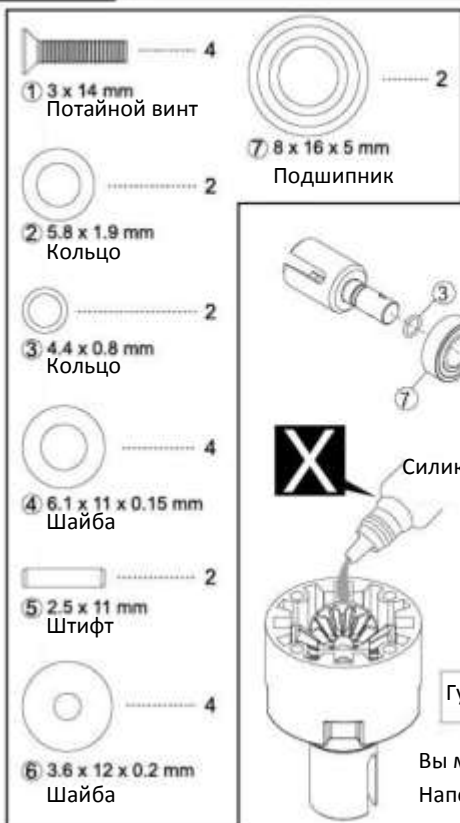
Иконки используемые в инструкции

- Нанесите циакриновый клей
- Нанесите силиконовую смазку
- Количество аналогичных сборок
- Симметричная сборка правой и левой части
- Соберите в правильном порядке
- Прodelайте отверстие указанного диаметра
- Подсказка
- Докупается отдельно

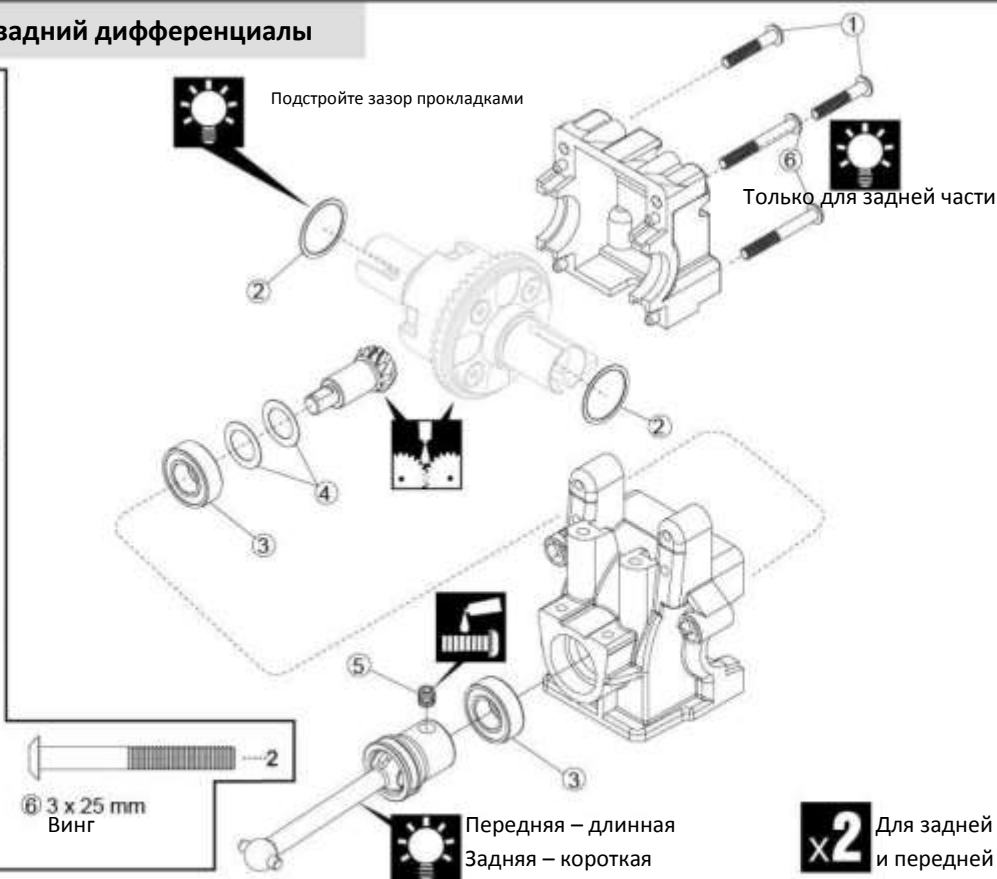
- Отрежьте закрашенную часть
- Убедитесь в свободном ходе элемента
- Обратите внимание
- Отрежьте излишки
- Нанесите резьбовой фиксатор
- Нанесите смазку

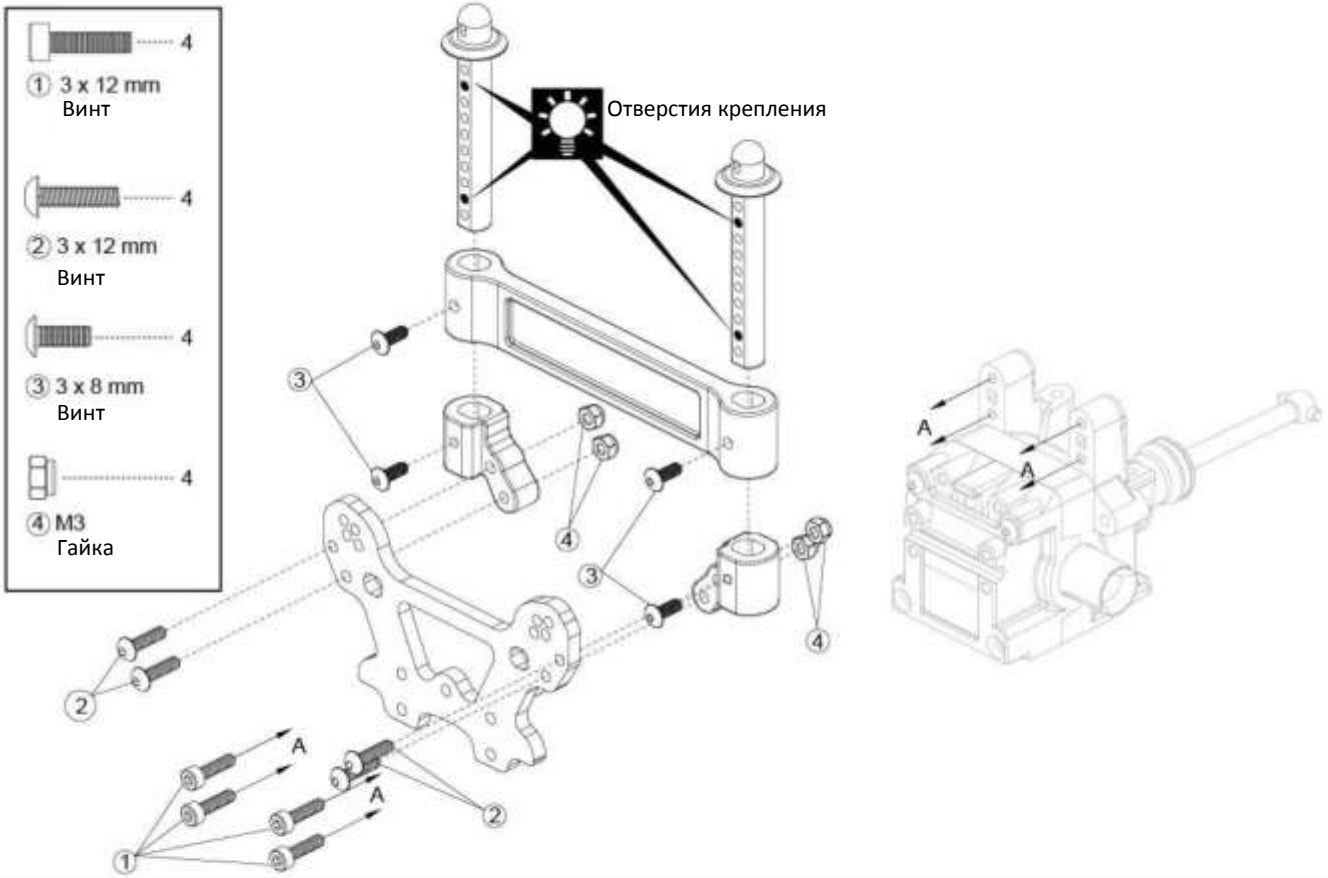
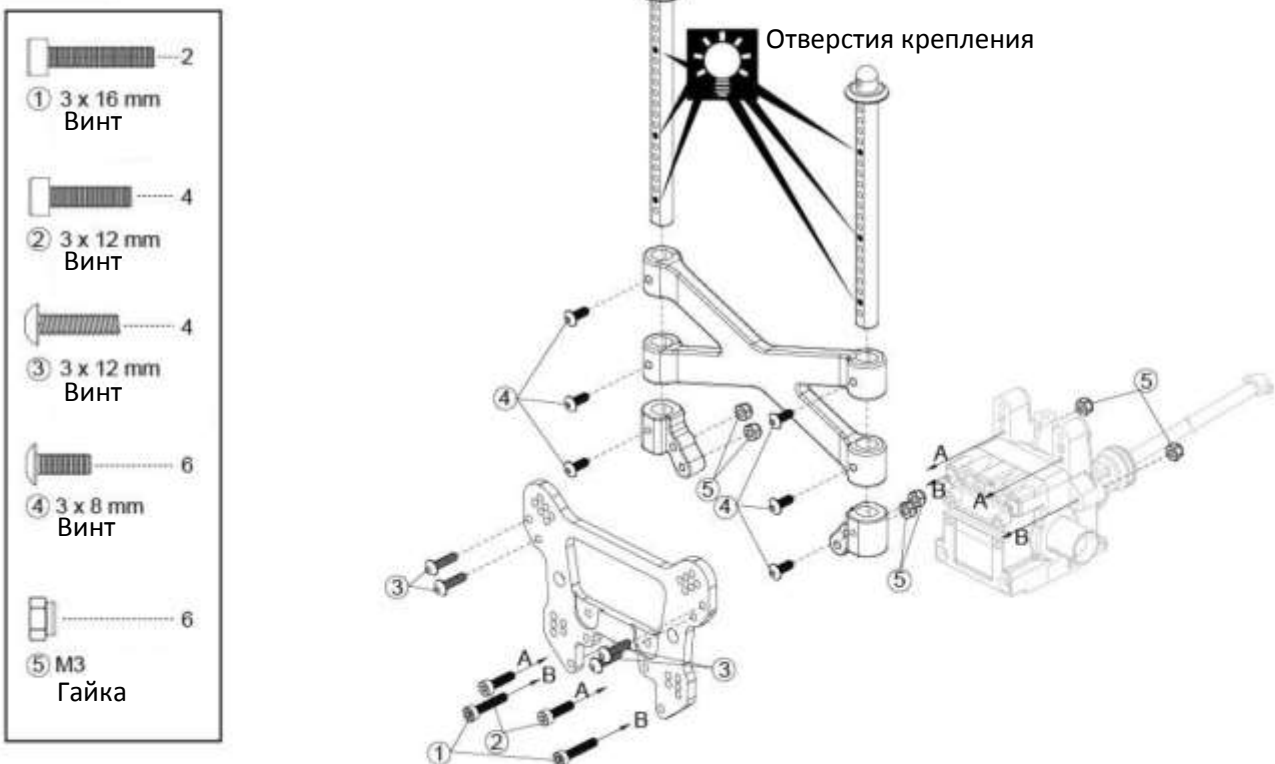
Пункт 1 Передний/задний дифференциалы

x2 Передняя/
Задняя



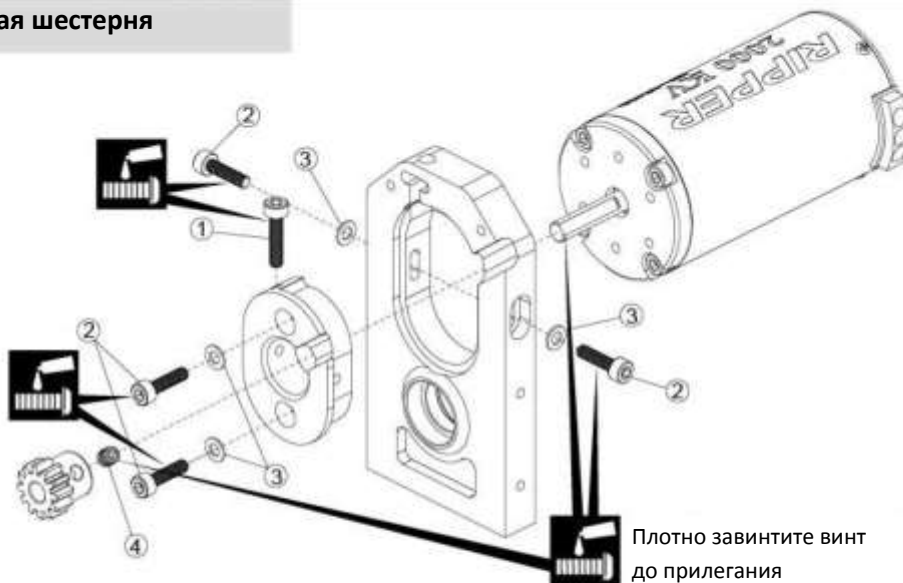
Пункт 2 Передний/задний дифференциалы



Пункт 3 Передняя стойка амортизаторов

Пункт 4 Задняя стойка амортизаторов


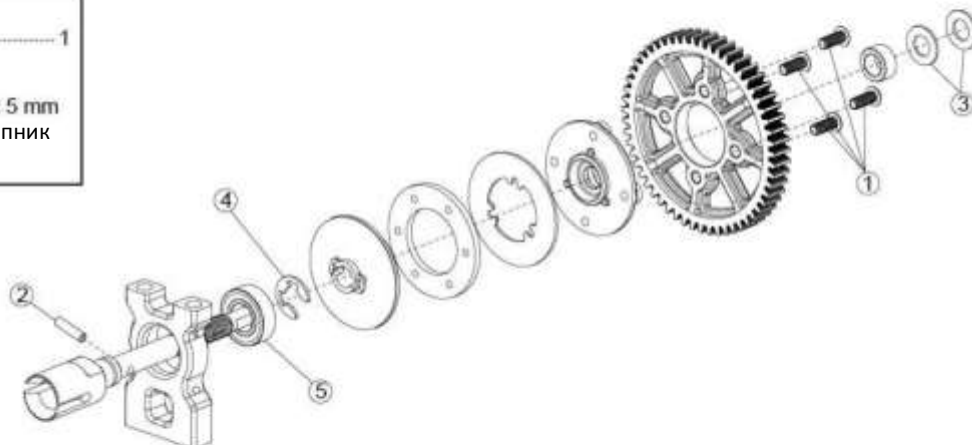
Пункт 5 Мотор и ведущая шестерня

- 4
- ① 3 x 14 mm
Винт
- 4
- ② 3 x 12 mm
Винт
- 4
- ③ 3 x 6 x 0.5 mm
Шайба
- 1
- ④ 4 x 4 mm
Винт



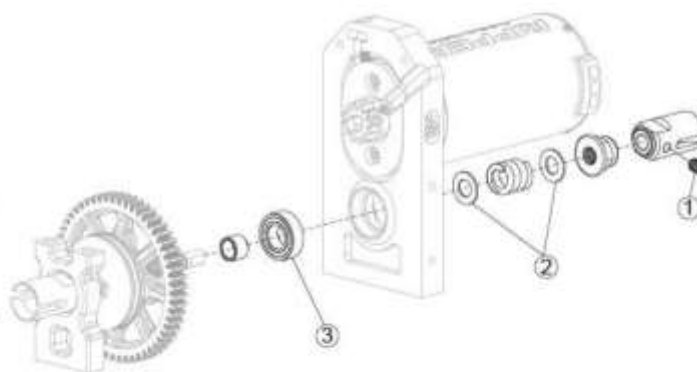
Пункт 6 Муфта скольжения

- 4
- ① 3 x 8 mm
Винт
- 1
- ② 2.5 x 10 mm
Штифт
- ⑤ 8 x 16 x 5 mm
Подшипник
- 2
- ③ 6 x 8.5 x 1 mm
Шайба
- ④ M6
Е-клипс



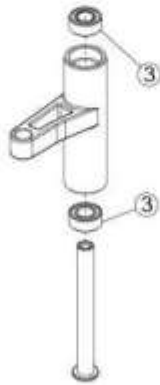
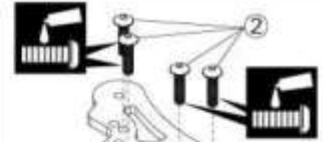
Пункт 7 Муфта скольжения

- 1
- ① 4 x 4 mm
Винт
- 2
- ② 6 x 11 x 1 mm
Шайба
- 1
- ③ 8 x 16 x 5 mm
Подшипник



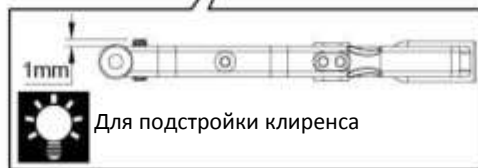
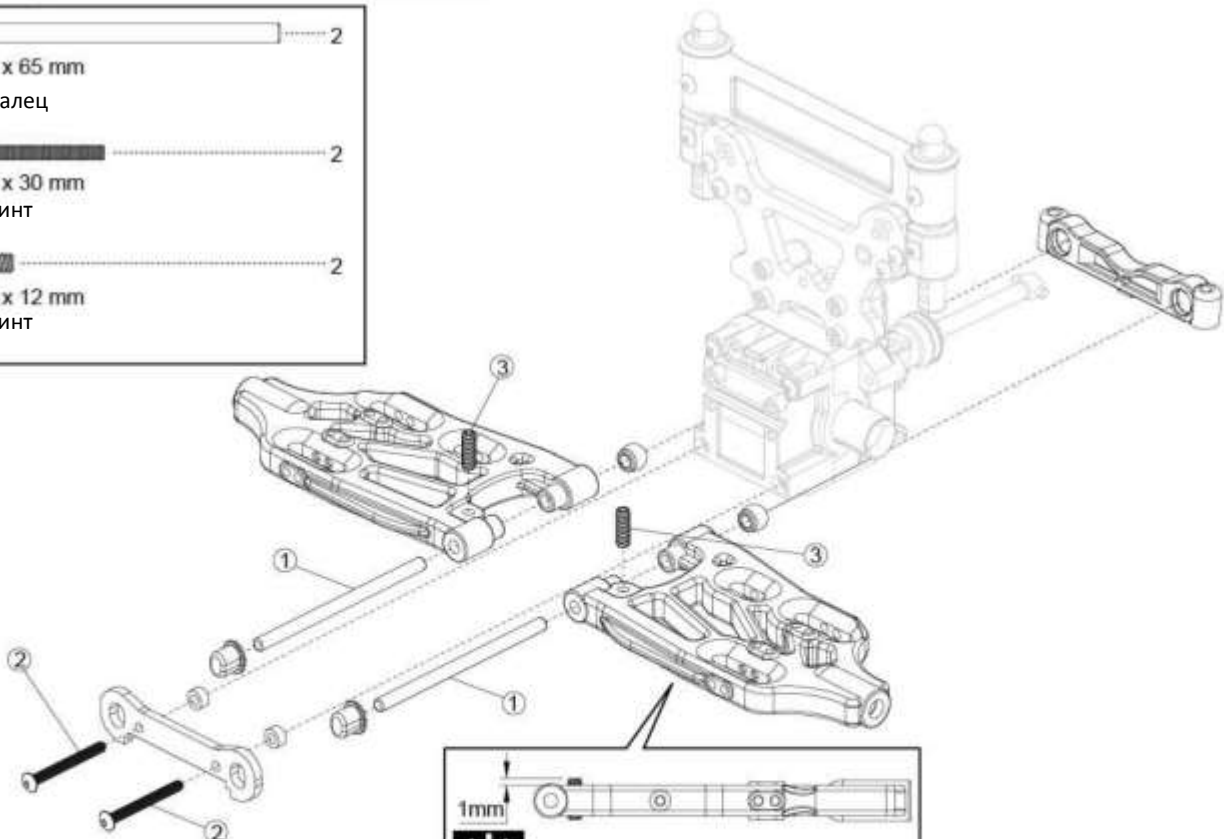
Пункт 8 Система управления (1)

- ① 3 x 16 mm
Винт
- ② 3 x 12 mm
Винт
- ③ 5 x 10 x 4 mm
Подшипник
- ④ М3
Гайка



Пункт 9 Передняя подвеска

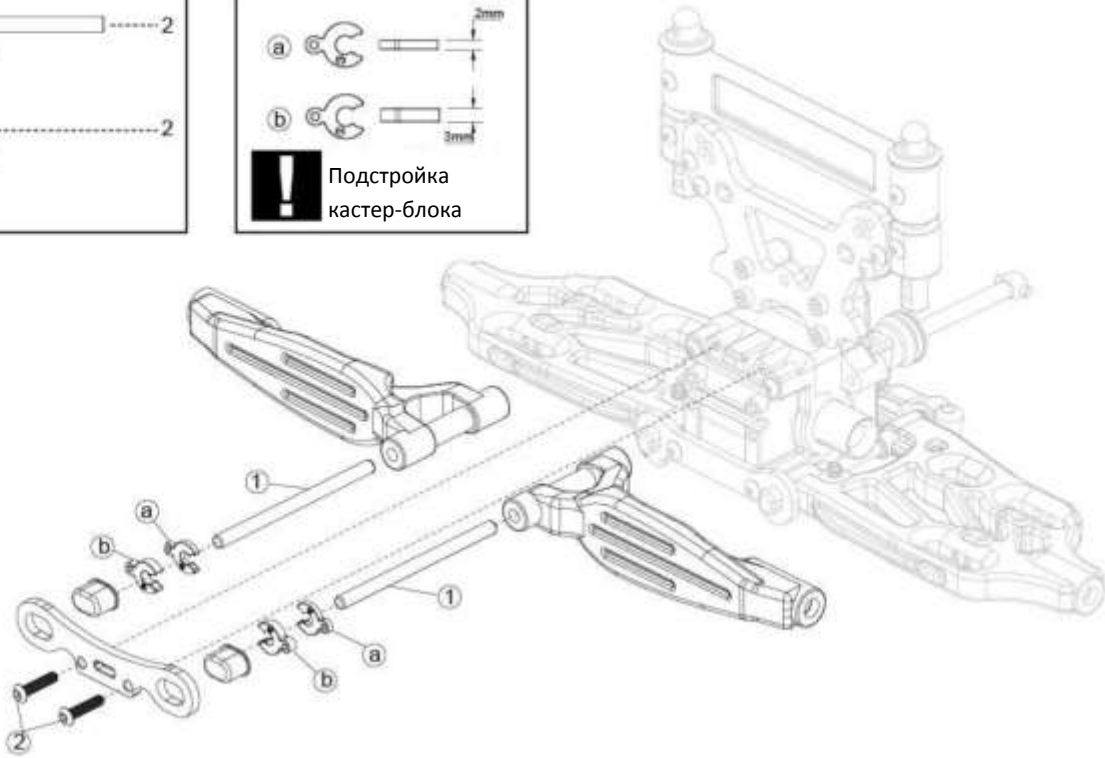
- ① 4 x 65 mm
Палец
- ② 3 x 30 mm
Винт
- ③ 4 x 12 mm
Винт



Пункт 10 Передняя подвеска (2)

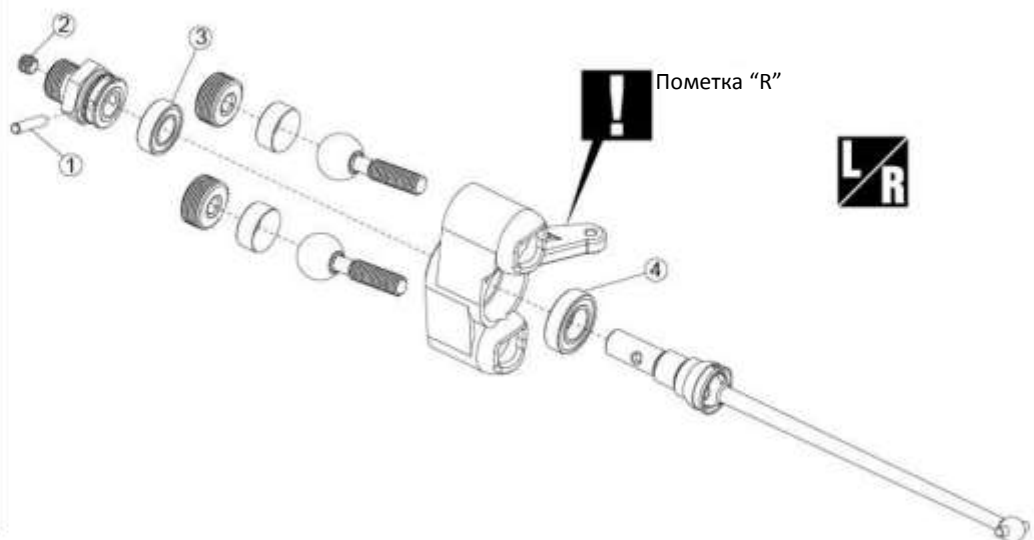
- ① 4 x 43 мм
Палец
- ② 3 x 10 мм
Винт

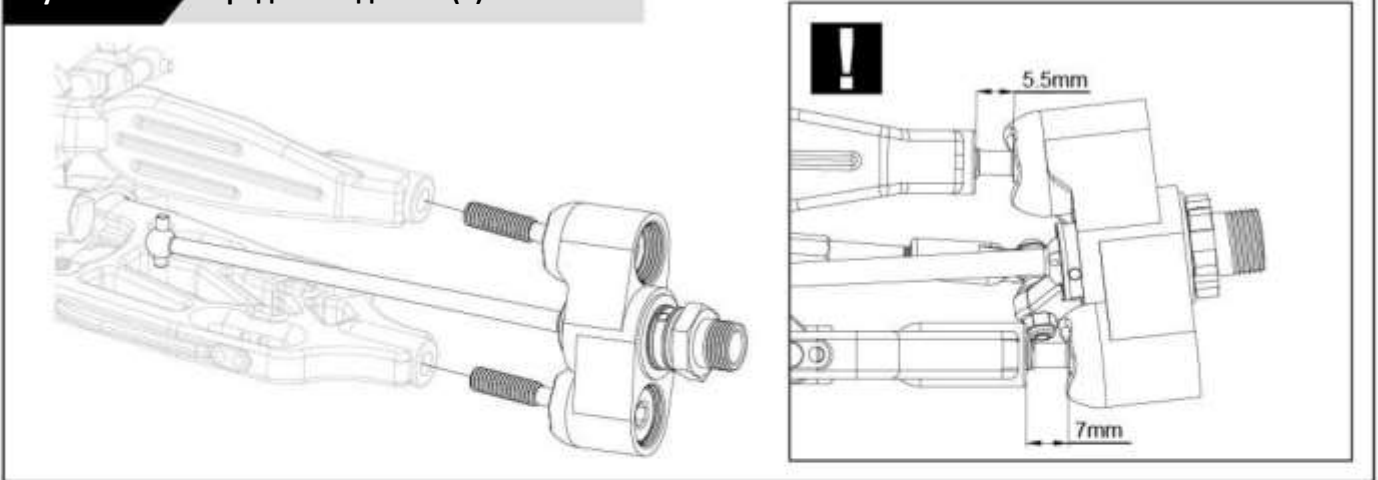
! Подстройка кастер-блока








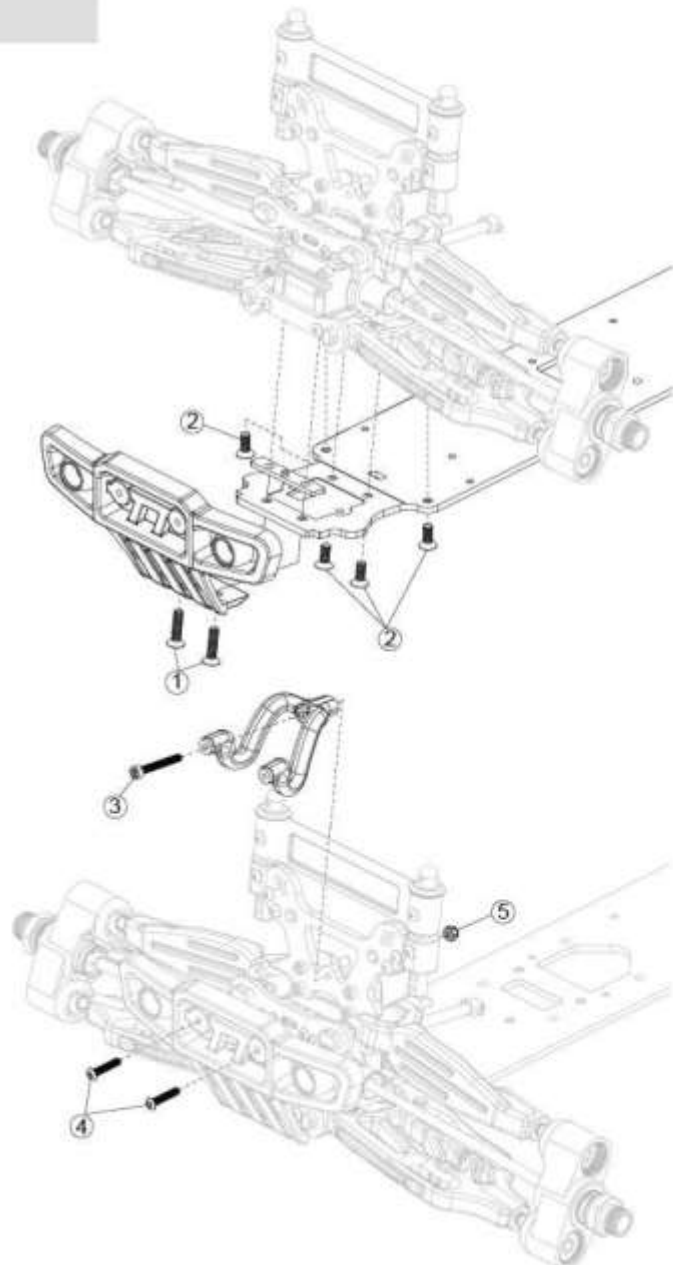
Пункт 11 Передняя подвеска (3)

- ① 3 x 15 мм
Штифт
- ② 5 x 4 мм
Винт
- ③ 8 x 16 x 5 мм
Подшипник
- ④ 10 x 19 x 5 мм
Подшипник



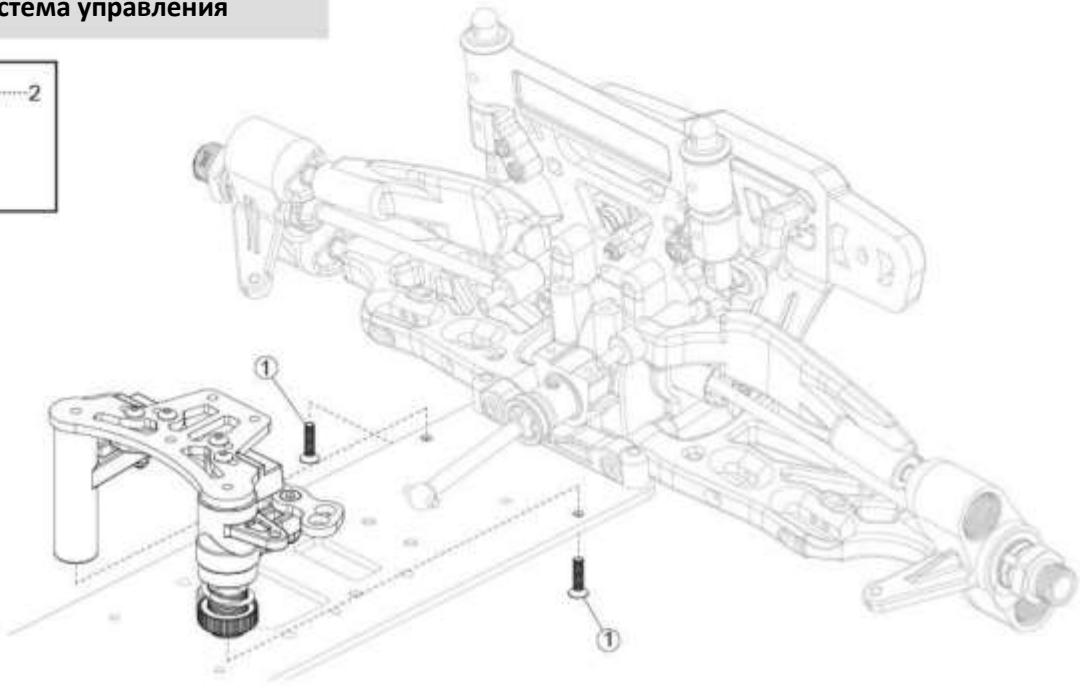
Пункт 12 **Передняя подвеска (4)**

Пункт 13 **Передняя подвеска (5)**

- | | |
|---|---|
|  | 2 |
| ① 4 x 16 mm
Винт | |
|  | 4 |
| ② 4 x 10 mm
Винт | |
|  | 1 |
| ③ 3 x 25 mm
Винт | |
|  | 2 |
| ④ 3 x 16 mm
Винт | |
|  | 1 |
| ⑤ М3
Гайка | |



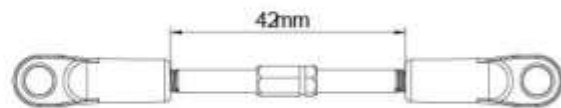
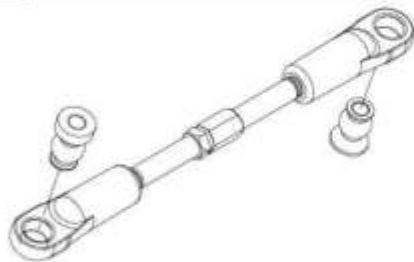
Пункт 14 Система управления

-  2
- ① 3 x 10 mm
Винт


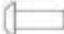



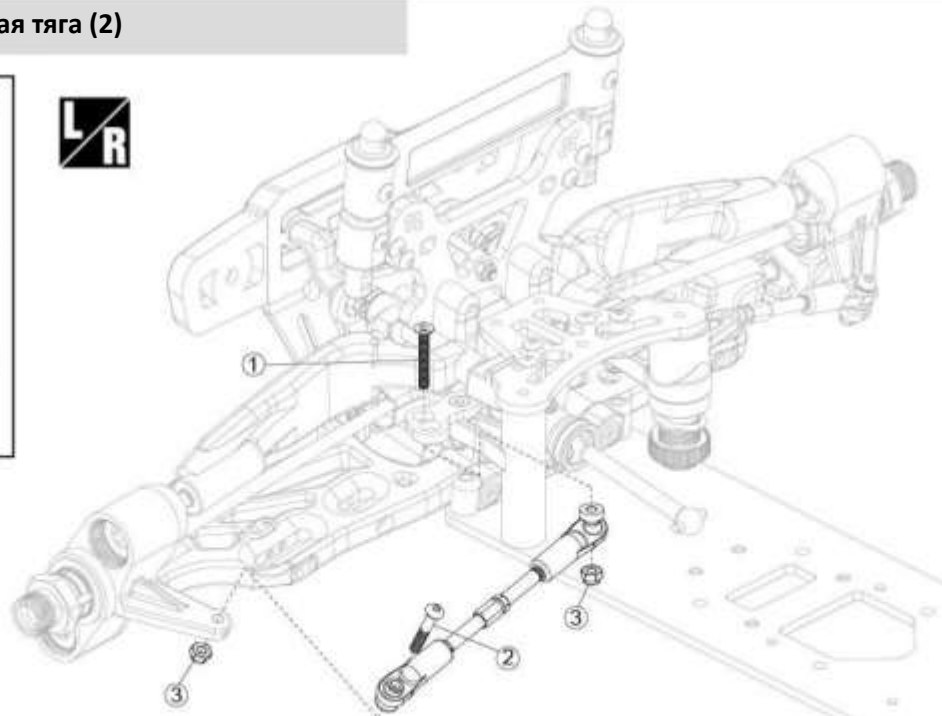
Пункт 15 Рулевая тяга

x2



Пункт 16 Рулевая тяга (2)

-  1
- ① 3 x 20 mm
Винт
-  1
- ② 3 x 18 mm
Винт
-  2
- ③ М3
Гайка

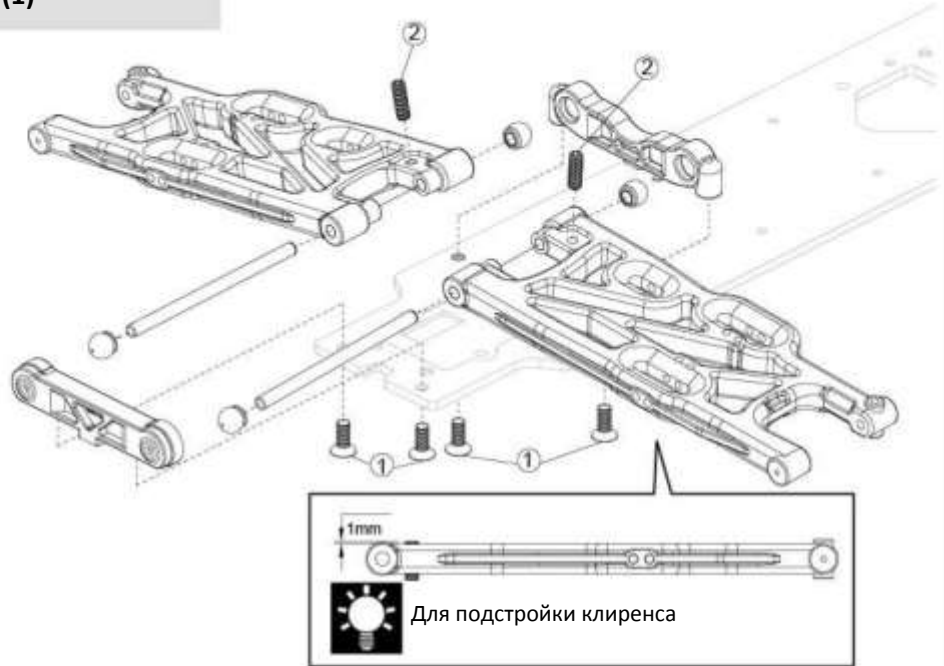


x2



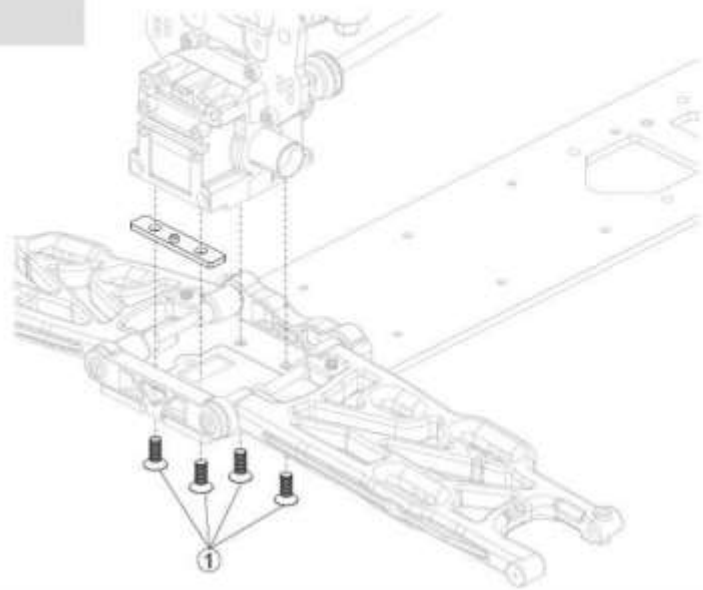
Пункт 17 Задняя подвеска (1)

- 4
① 4 x 10 mm
Винт
- 2
② 4 x 12 mm
Винт



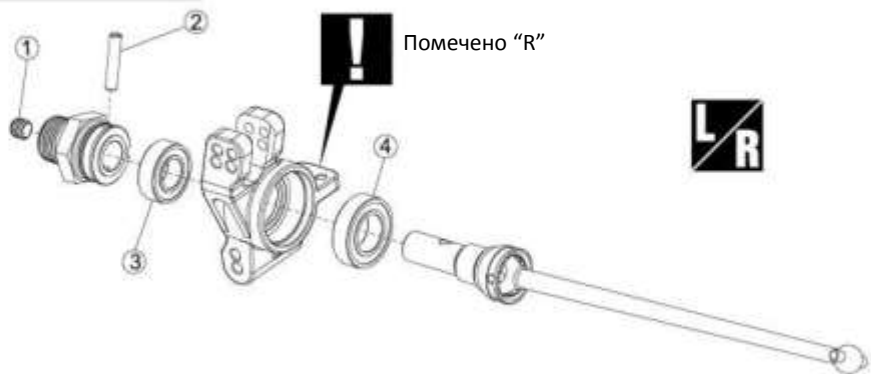
Пункт 18 Задняя подвеска (2)

- 4
① 4 x 10 mm
Винт



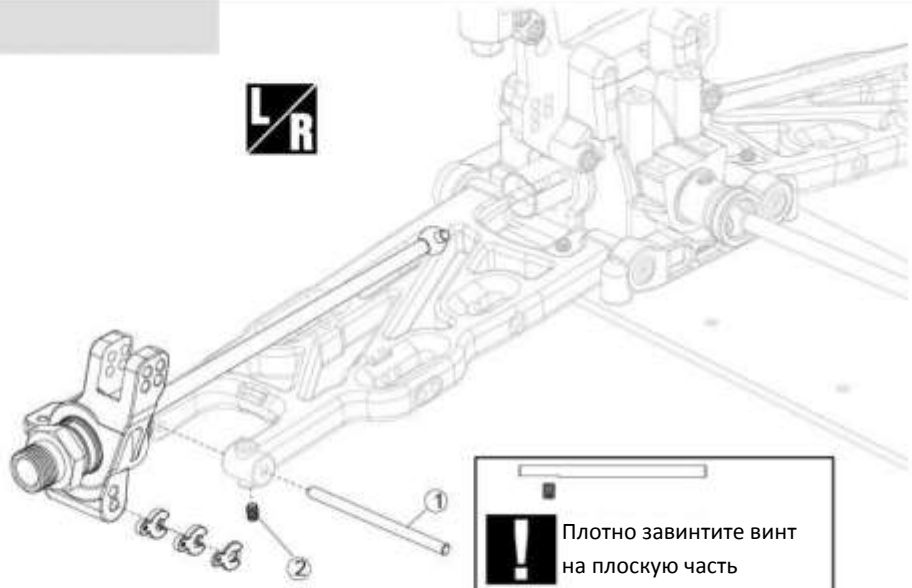
Пункт 19 Задняя подвеска (3)

- 1
① 5 x 4 mm
Винт
- 1
② 3 x 15 mm
Штифт
- 1
③ 8 x 16 x 5 mm
Подшипник
- 1
④ 10 x 19 x 5 mm
Подшипник

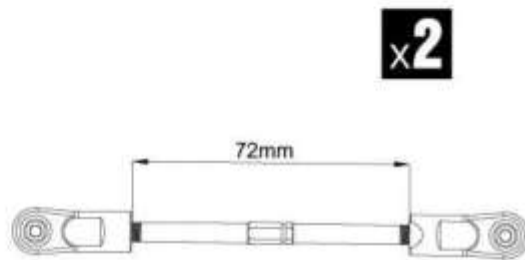


Пункт 20 Задняя подвеска

- ① 3 x 50 mm
Палец
- ② 3 x 5 mm
Винт

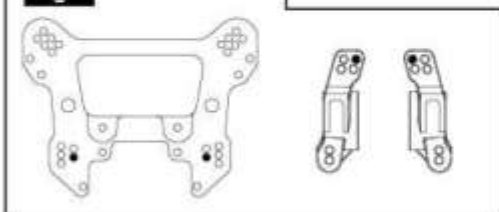
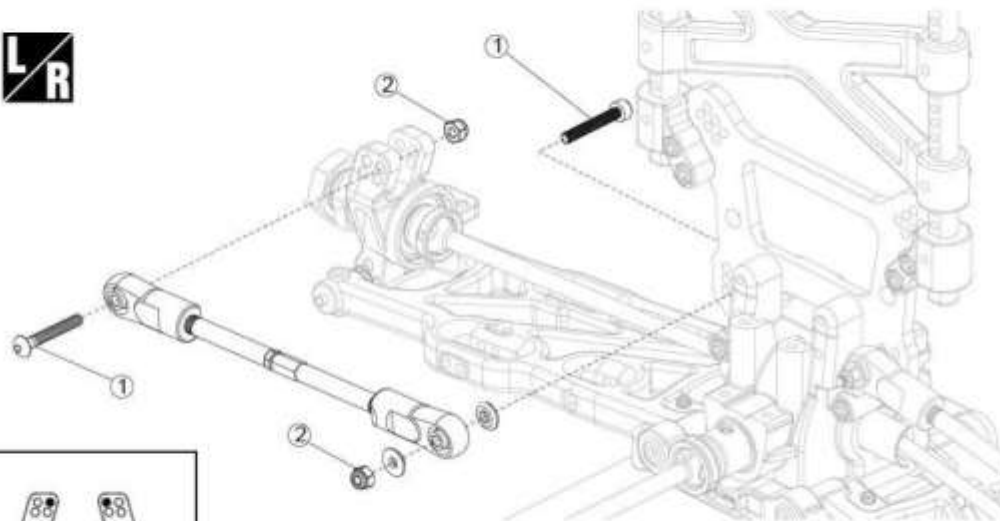


Пункт 21 Задняя тяга (1)

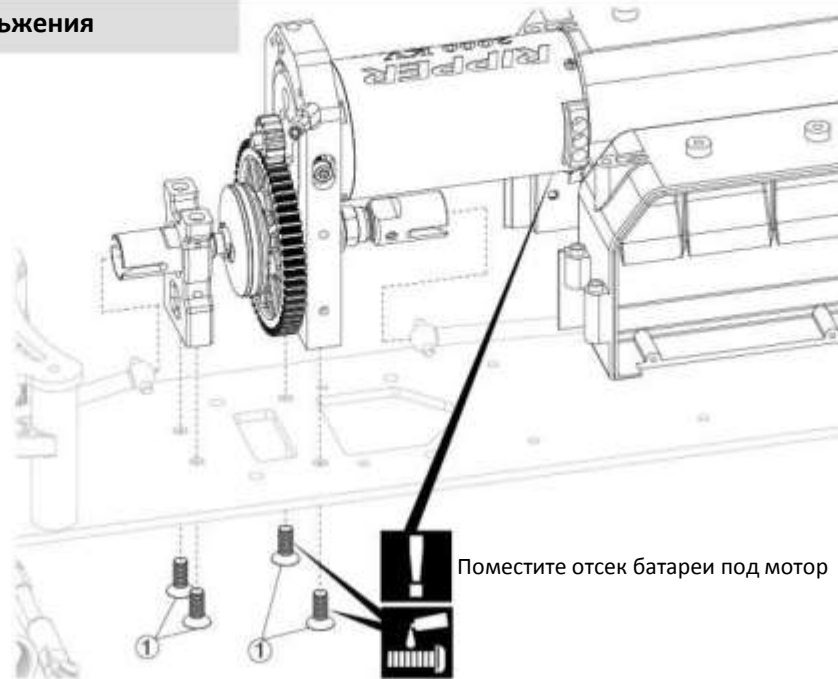


Пункт 22 Задняя тяга (2)

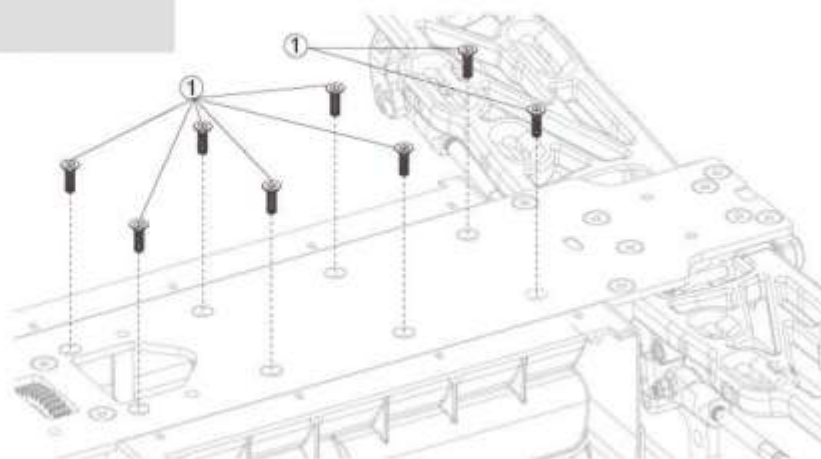
- ① 3 x 22 mm
Винт
- ② М3
Гайка



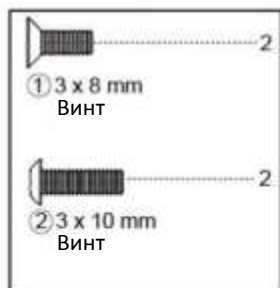
Пункт 23 Кулак скольжения



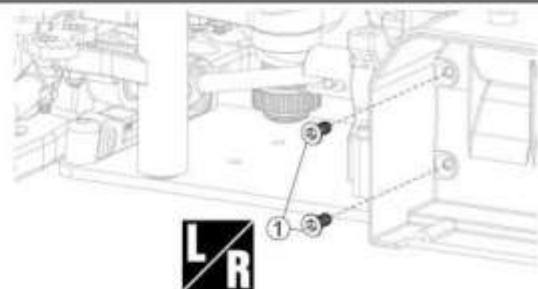
Пункт 24 Отсек батареи (1)



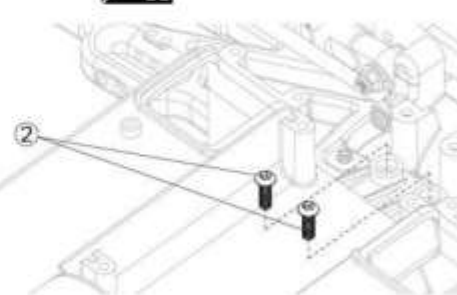
Пункт 25 Отсек батареи (2)






ПЕРЕДНЯЯ

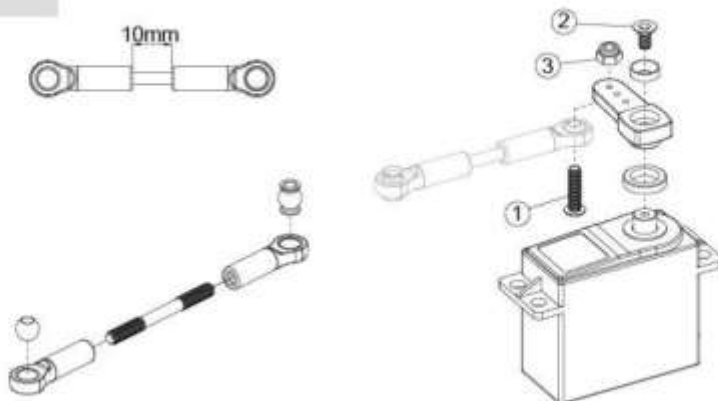


ЗАДНЯЯ

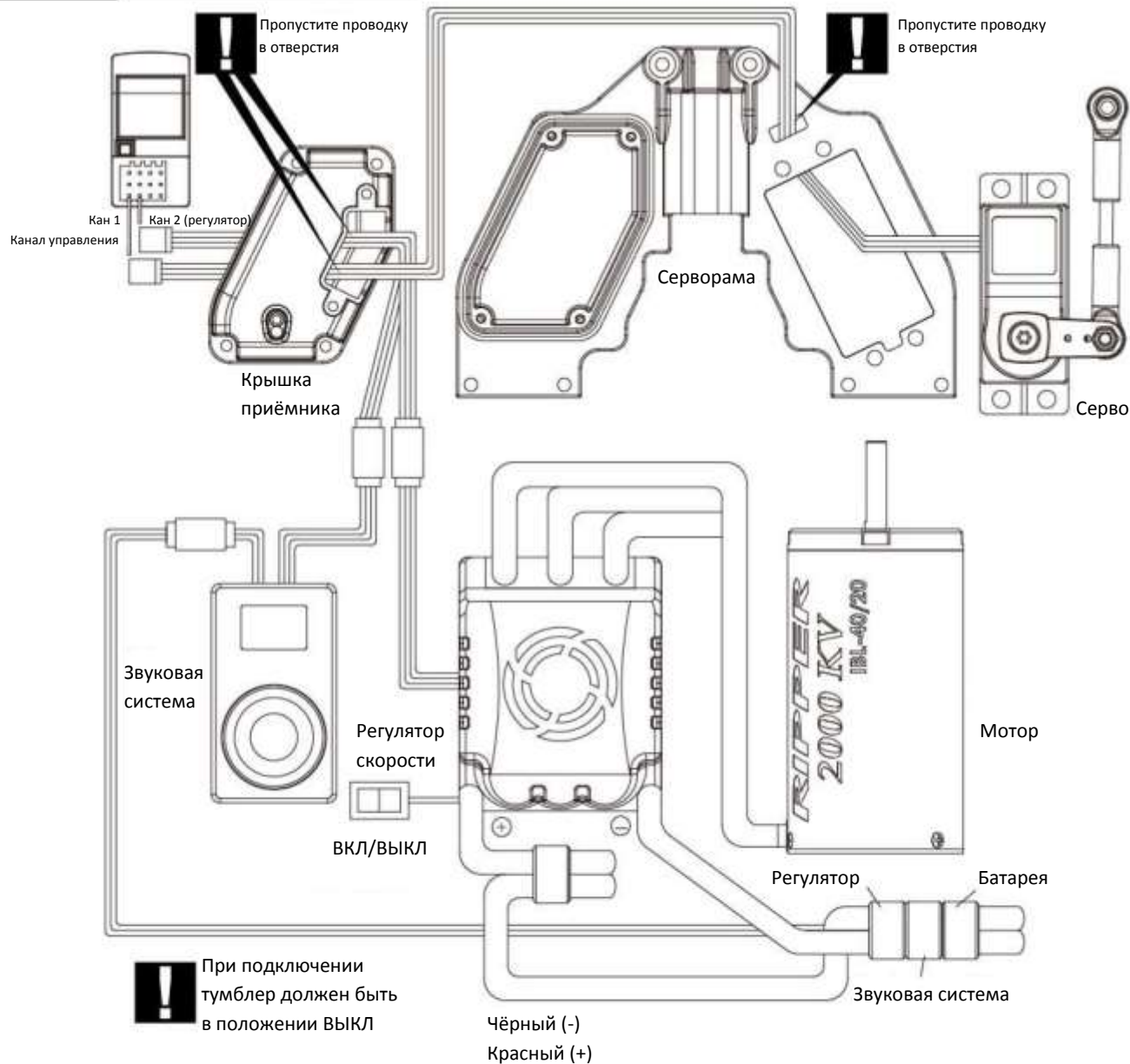


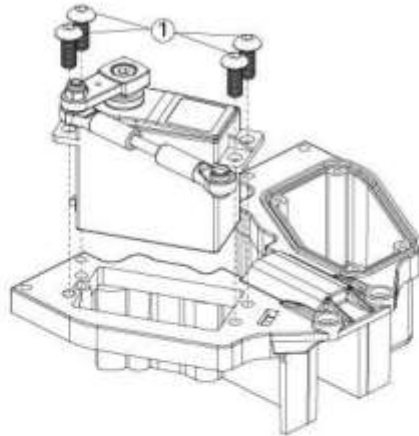
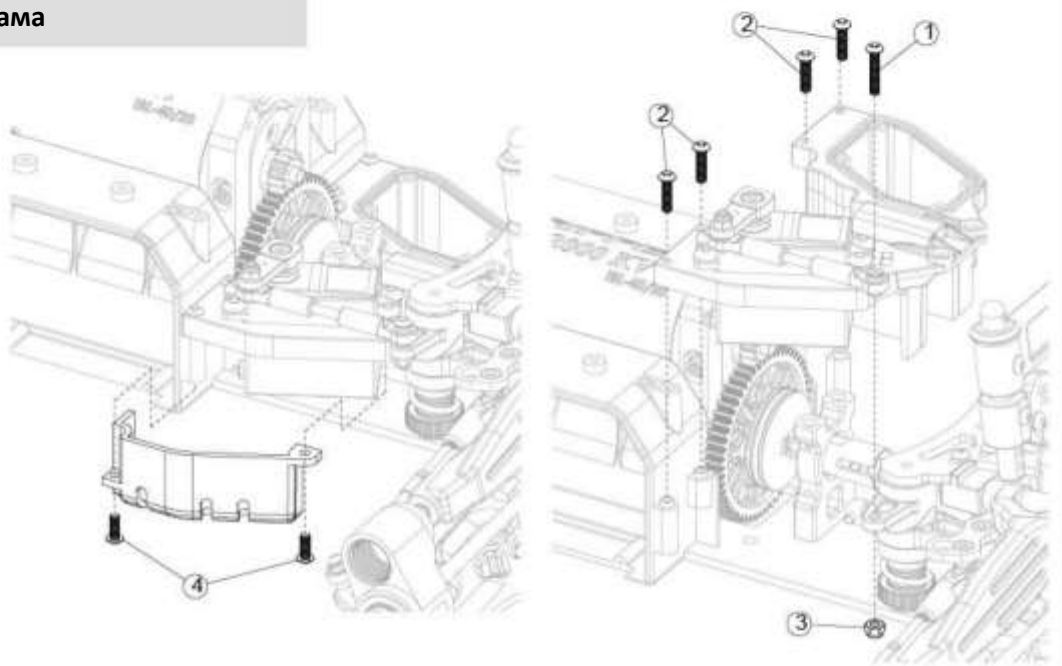
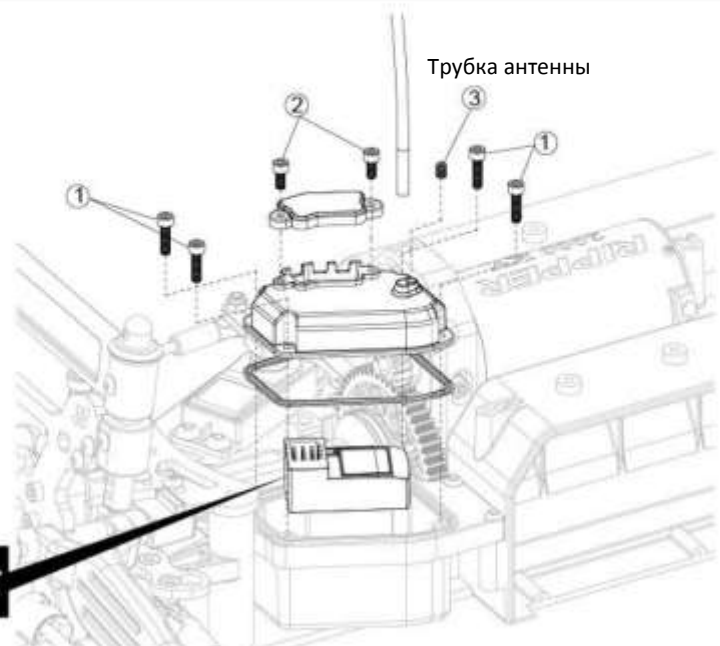
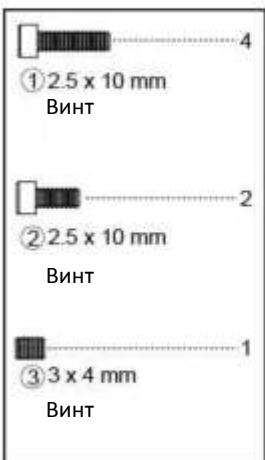
Пункт 26 Серво

-  ① 3 x 12 mm
ВИНТ
-  ② 3 x 6 mm
ВИНТ
-  ③ M3
Гайка



Пункт 27 Подключение серво



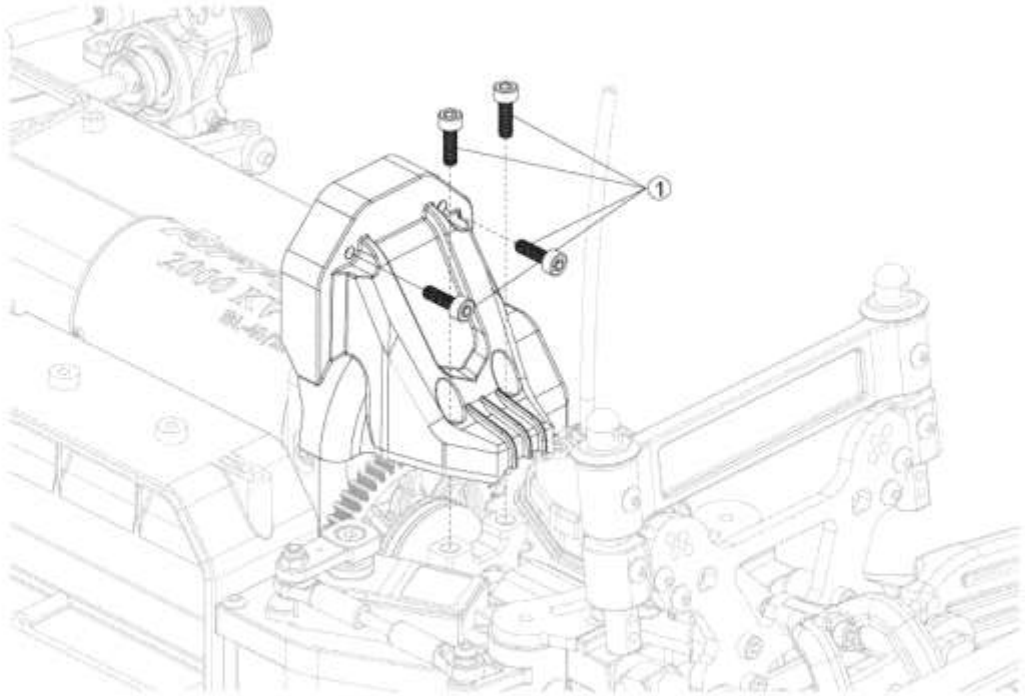
Пункт 28
Серворама

Пункт 29
Серворама

Пункт 30
Приёмник


Двусторонняя липучка



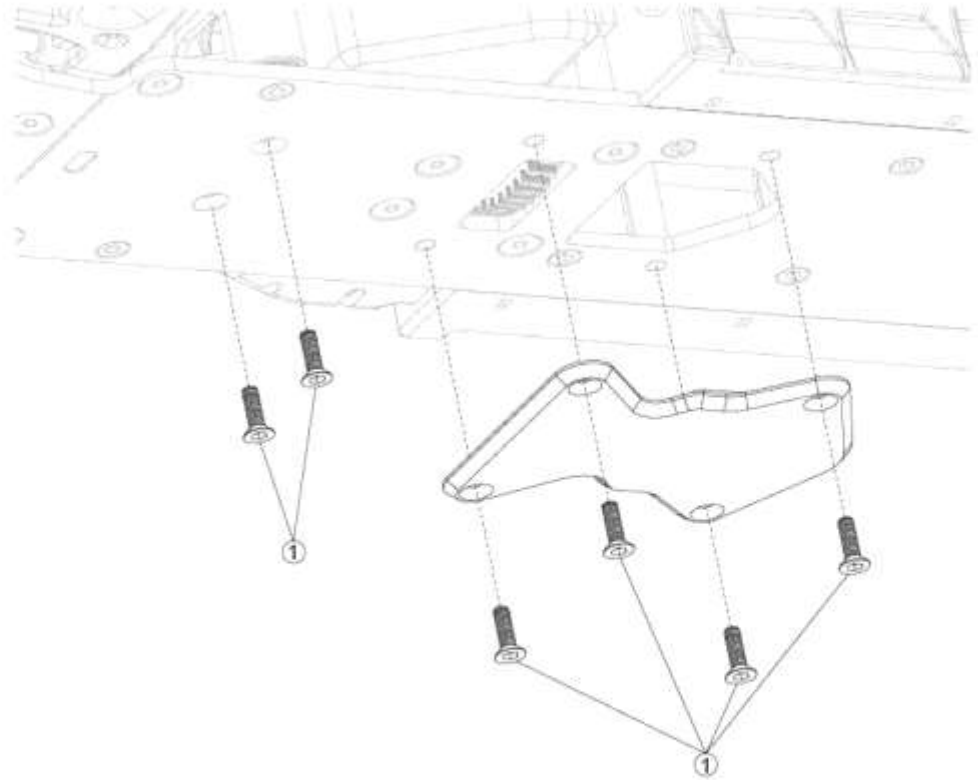
Пункт 31

Кожух шестерни



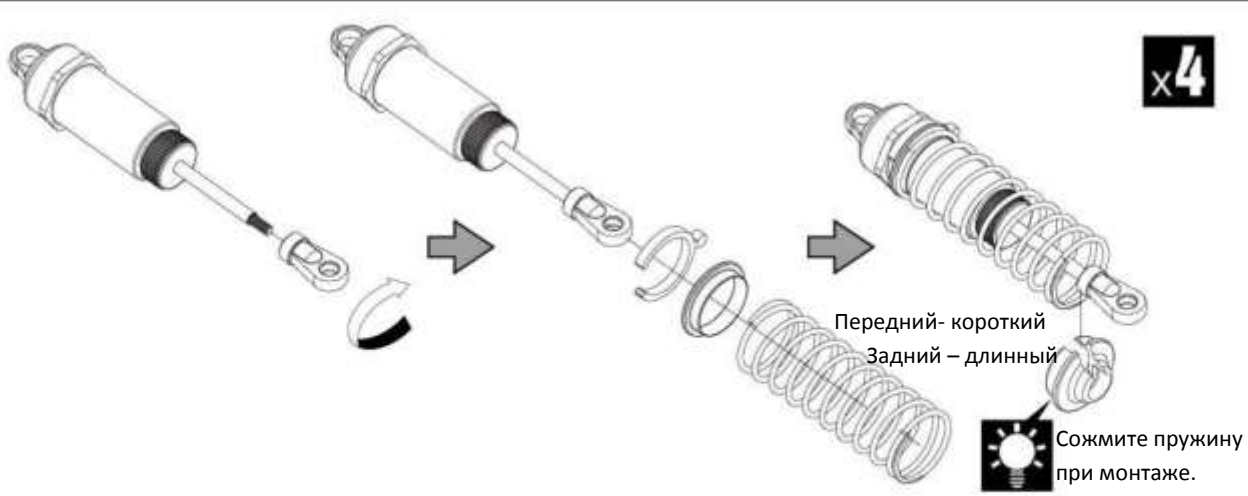
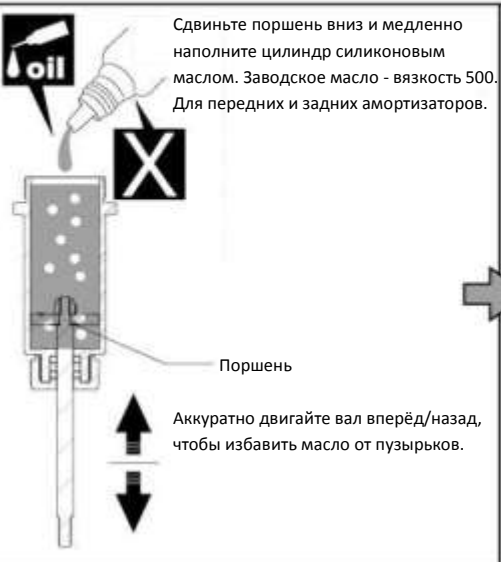
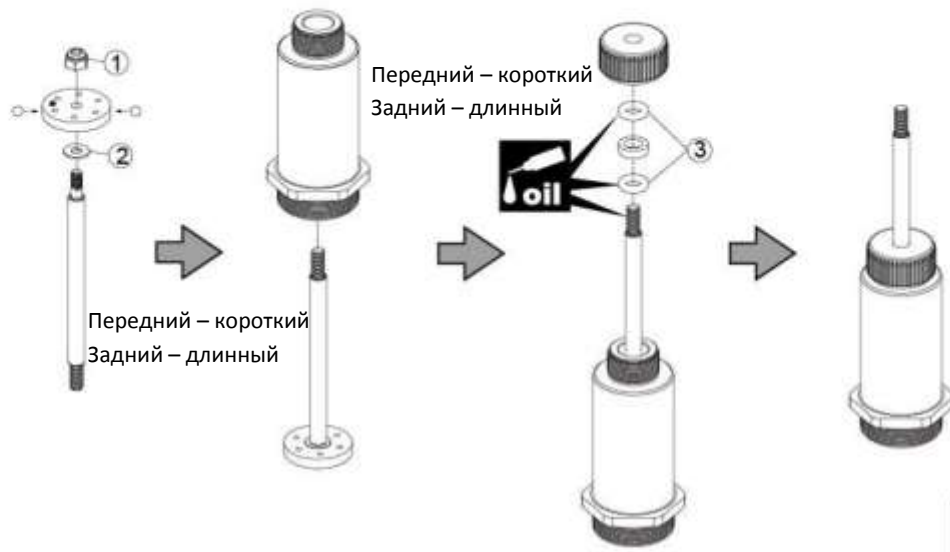
Пункт 32

Пылезашита



Пункт 33 Амортизаторы

-  1
- ① M2.5
Винт
-  1
- ② 2.6 x 6 x 0.5 mm
Шайба
-  2
- ③ 3.4 x 1.5 mm
Кольцо

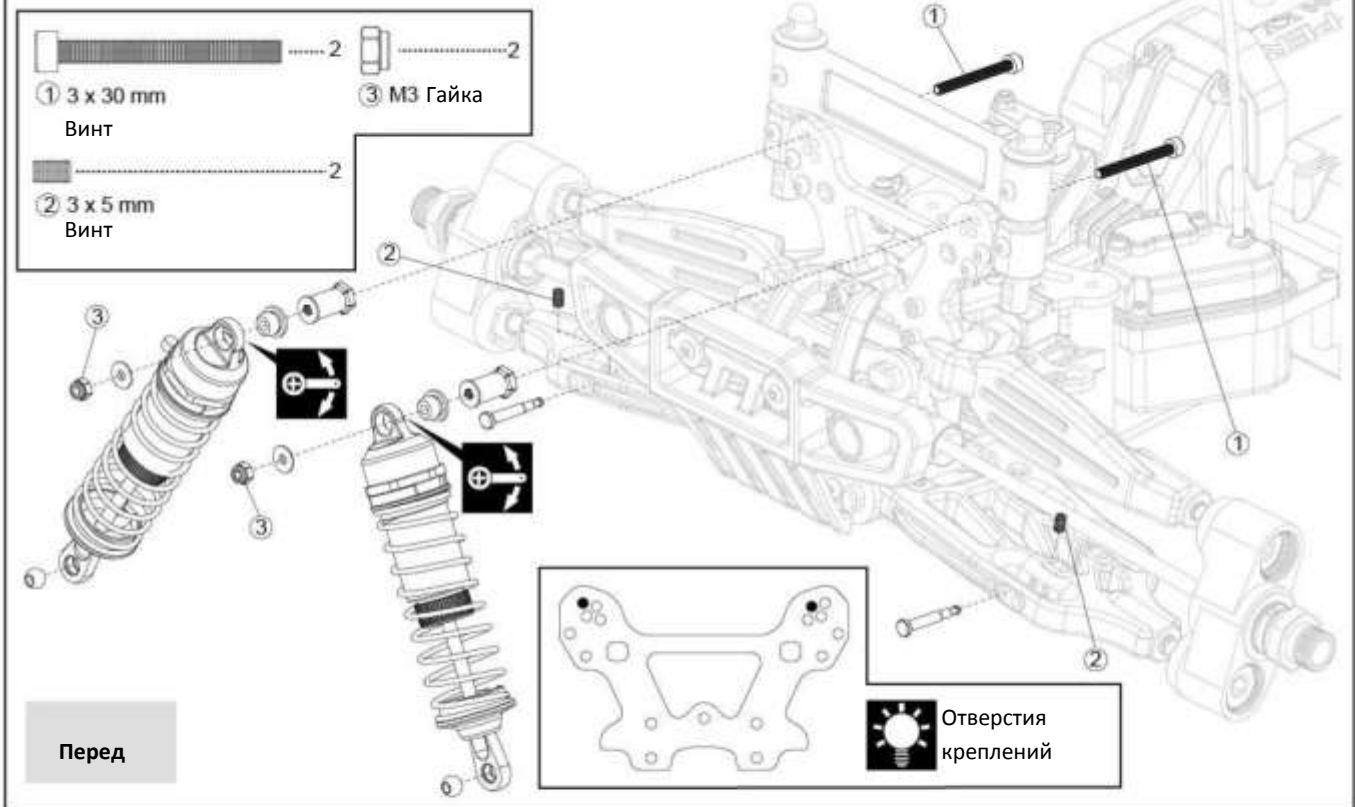






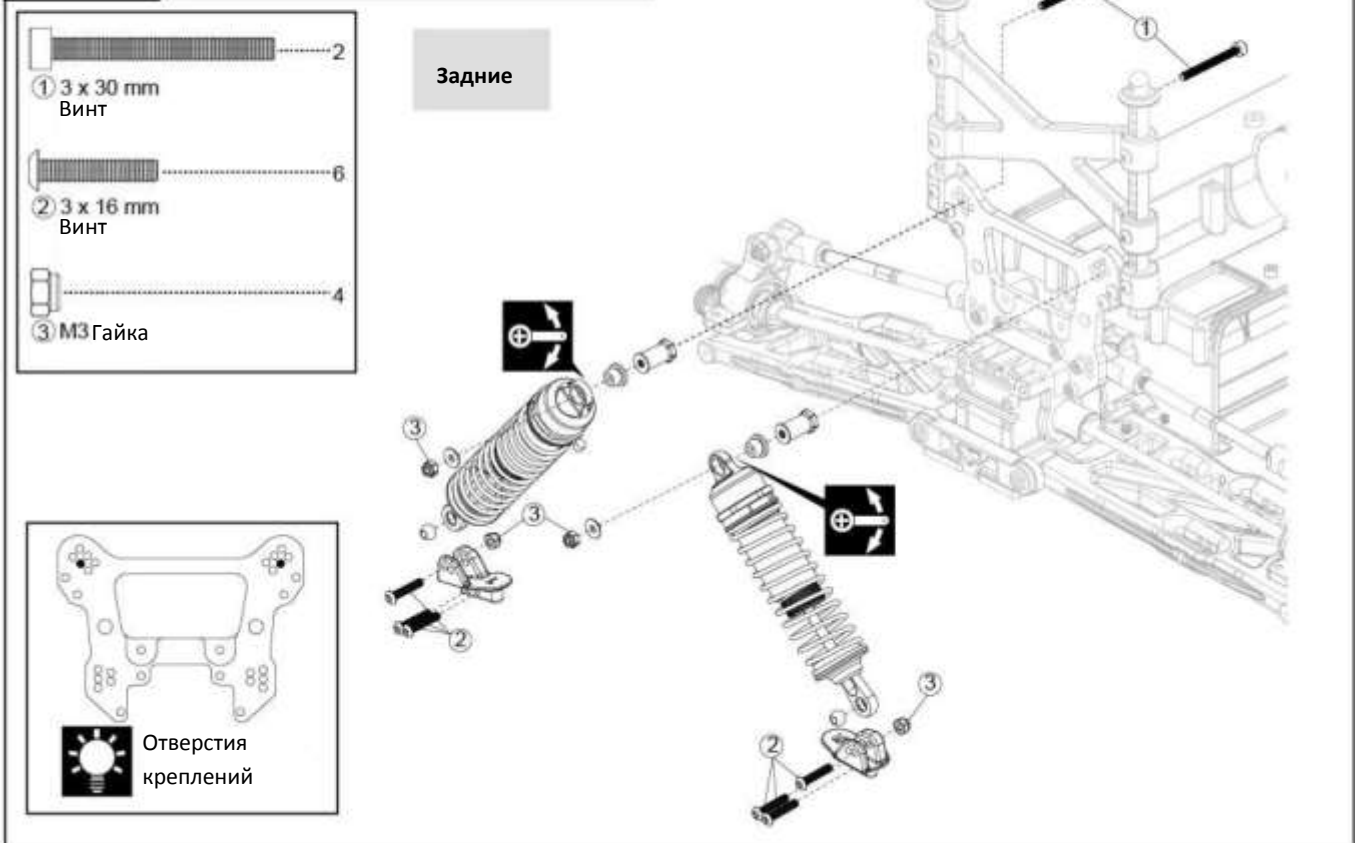

Пункт 34

Передний амортизатор







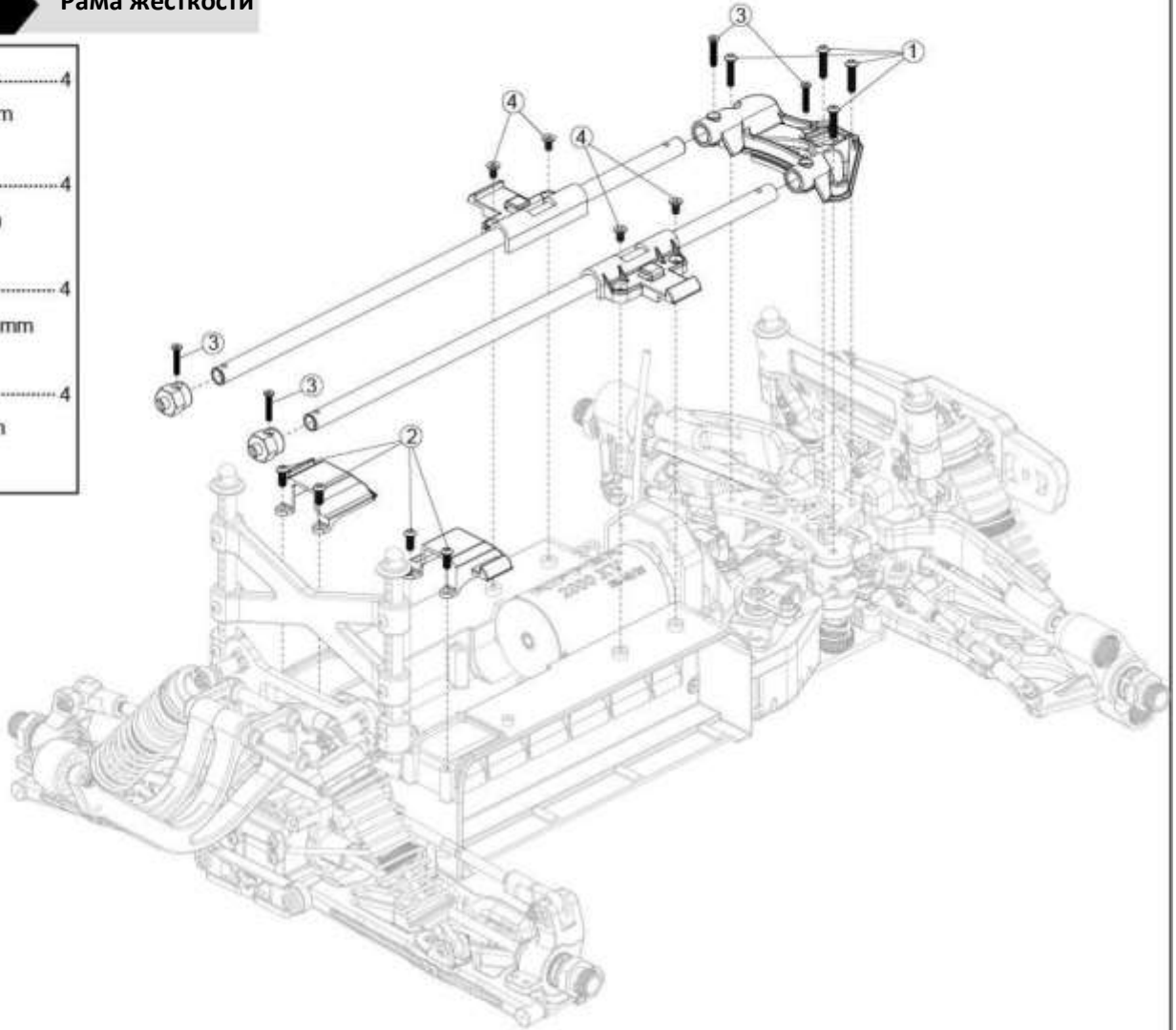
Пункт 35

Задние амортизаторы

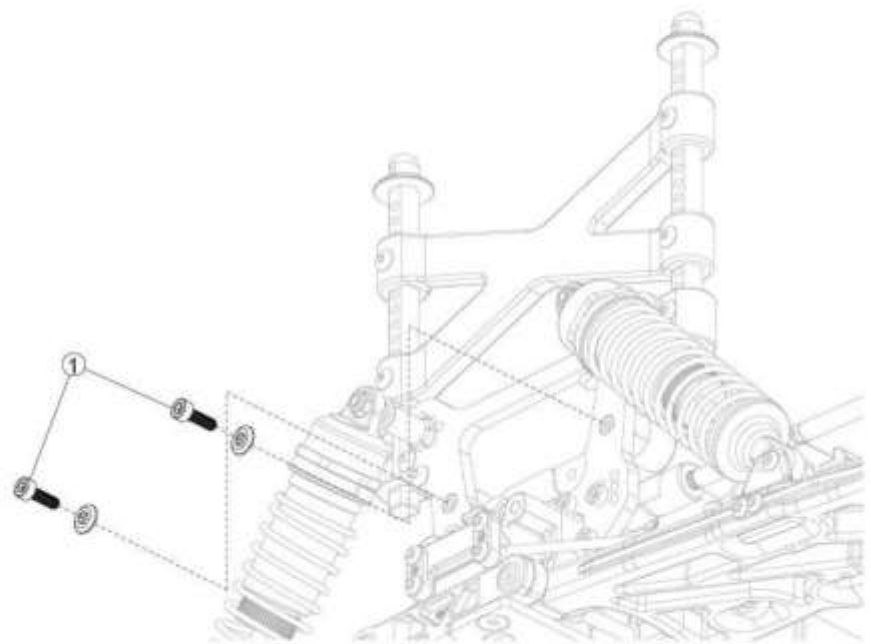


Пункт 36
Рама жёсткости

- 4
- ① 3 x 14 mm
ВИНТ
- 4
- ② 3 x 8 mm
ВИНТ
- 4
- ③ 2.5 x 14 mm
ВИНТ
- 4
- ④ 3 x 8 mm
ВИНТ


Пункт 37
Рама жёсткости

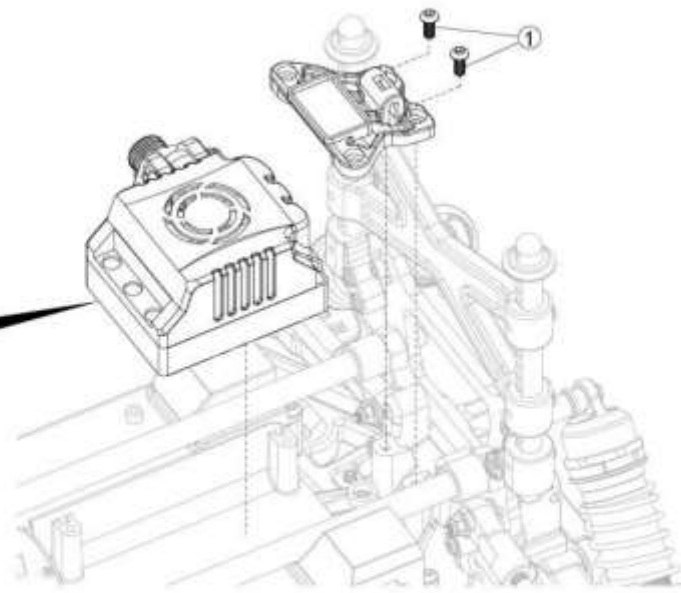
- 2
- ① 3 x 10 mm
ВИНТ



Пункт 37 Регулятор скорости



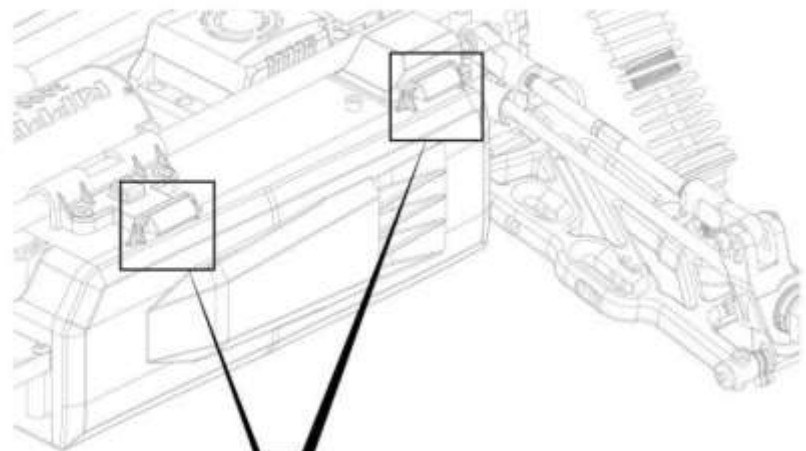
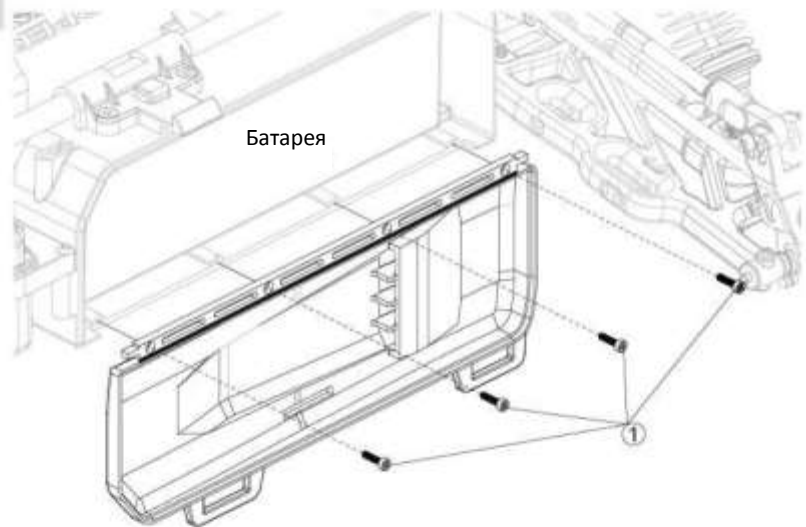
Двусторонняя
липучка



Пункт 39 Крышка батареи

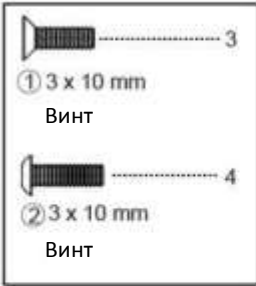
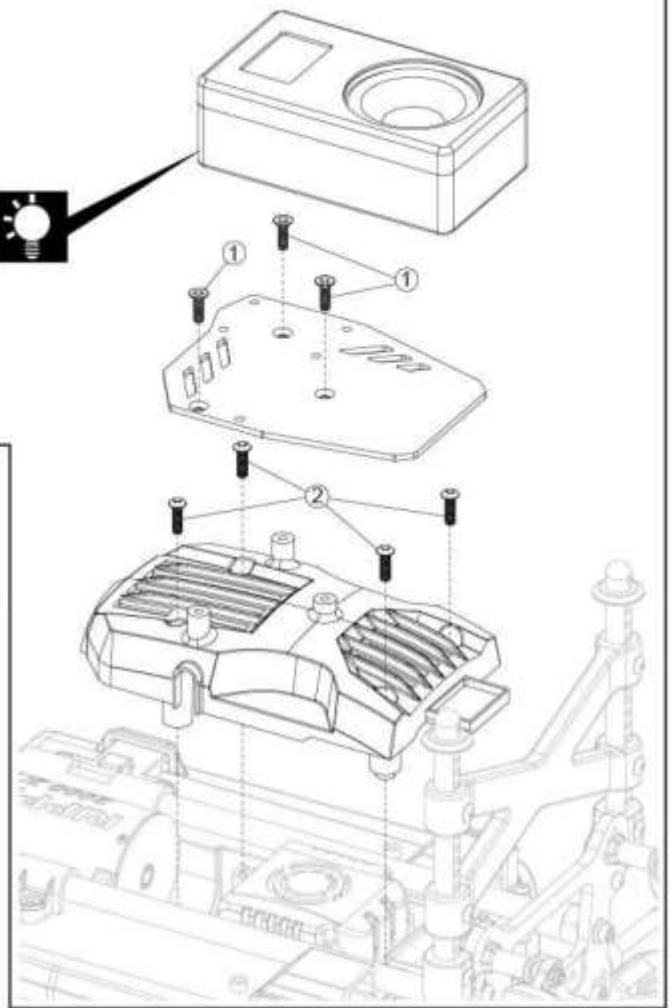
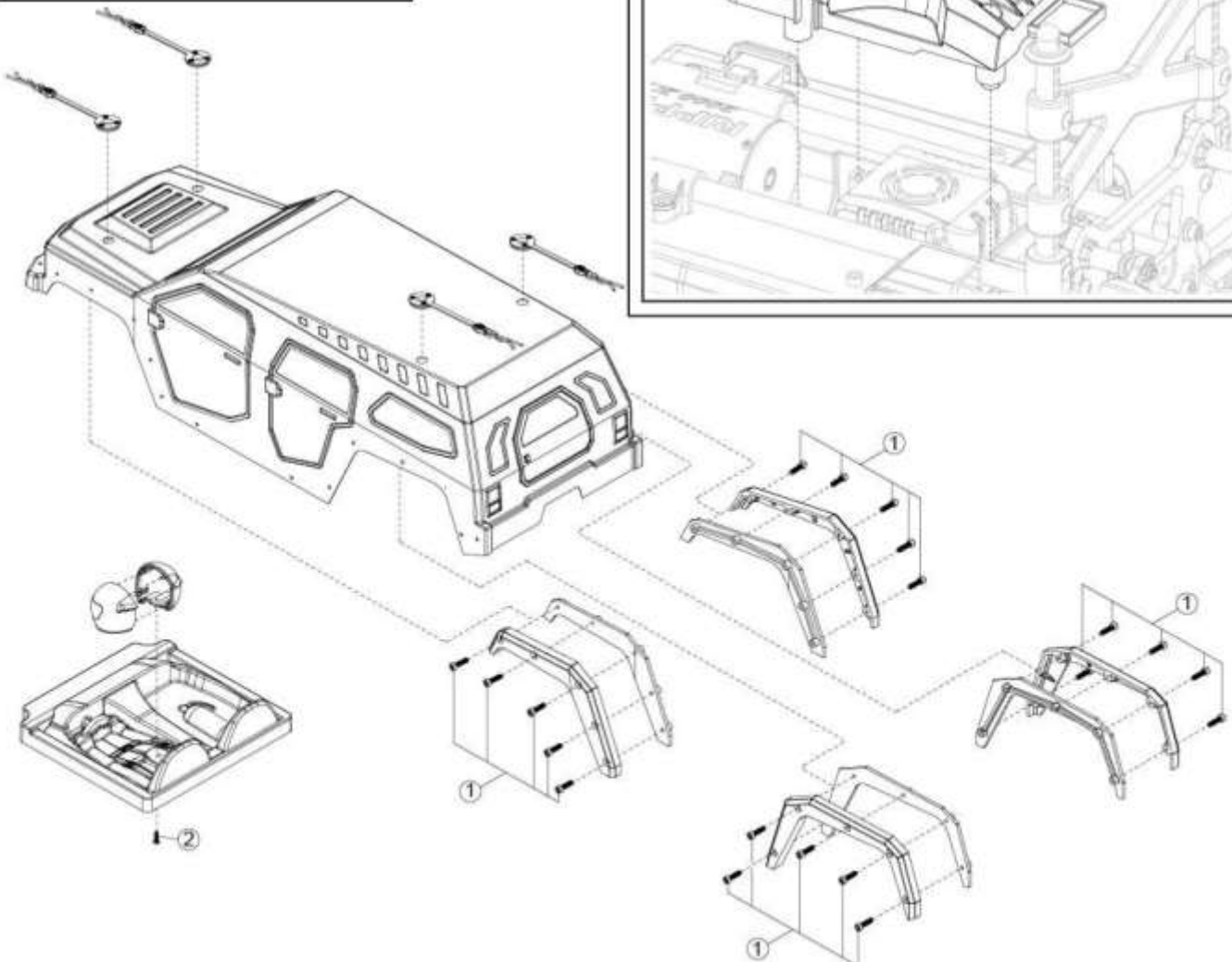


Батарея



Замки-фиксаторы. Нажать для закрытия.



Пункт 40
Звуковая система

 Двусторонняя
липучка

Пункт 41
Кузов


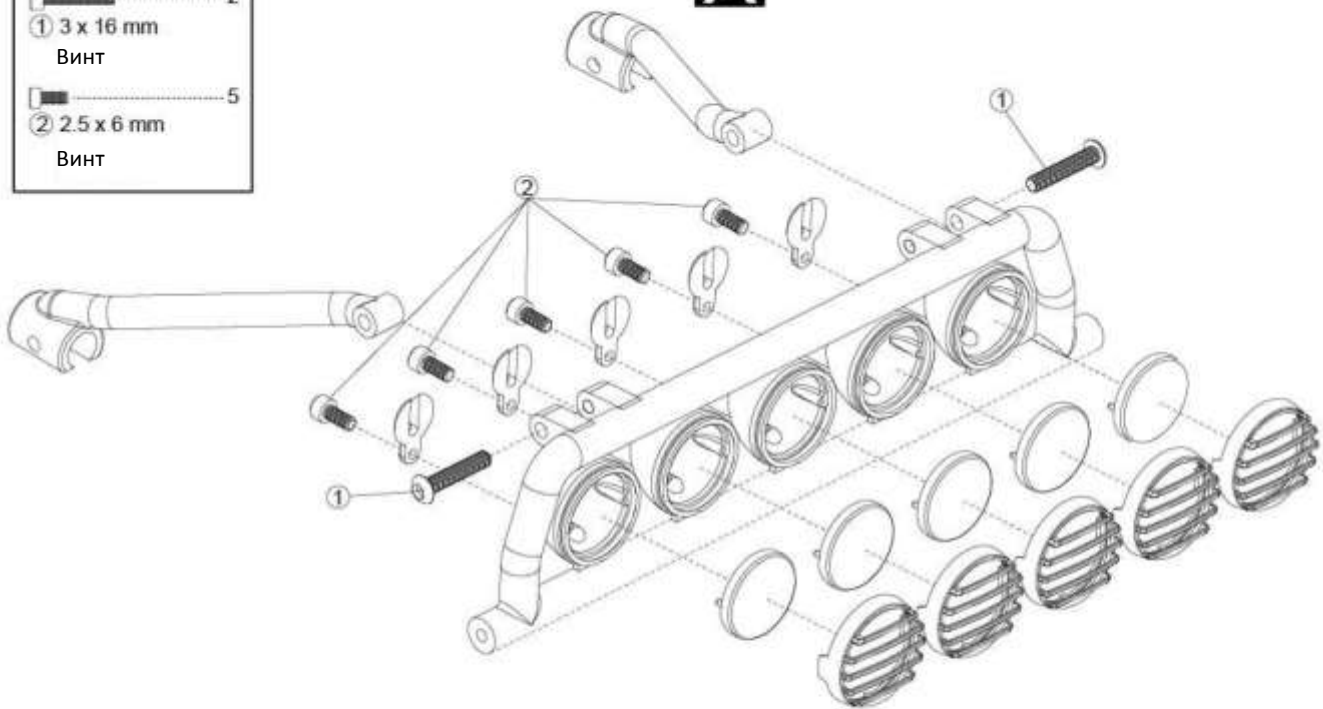
Пункт 42

Подсветка крыши





Лампы и проводка не включены в комплект

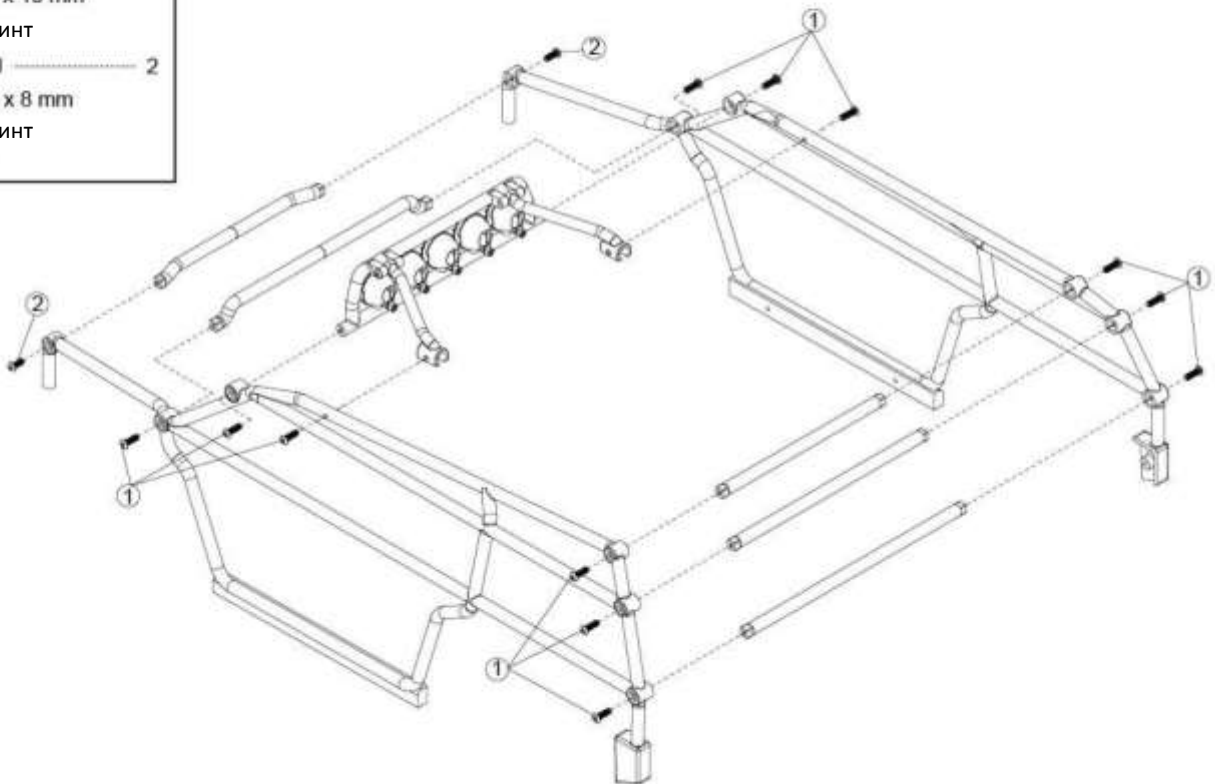
-  2
- ① 3 x 16 mm
Винт
-  5
- ② 2.5 x 6 mm
Винт



Пункт 43

Рама кузова (1)

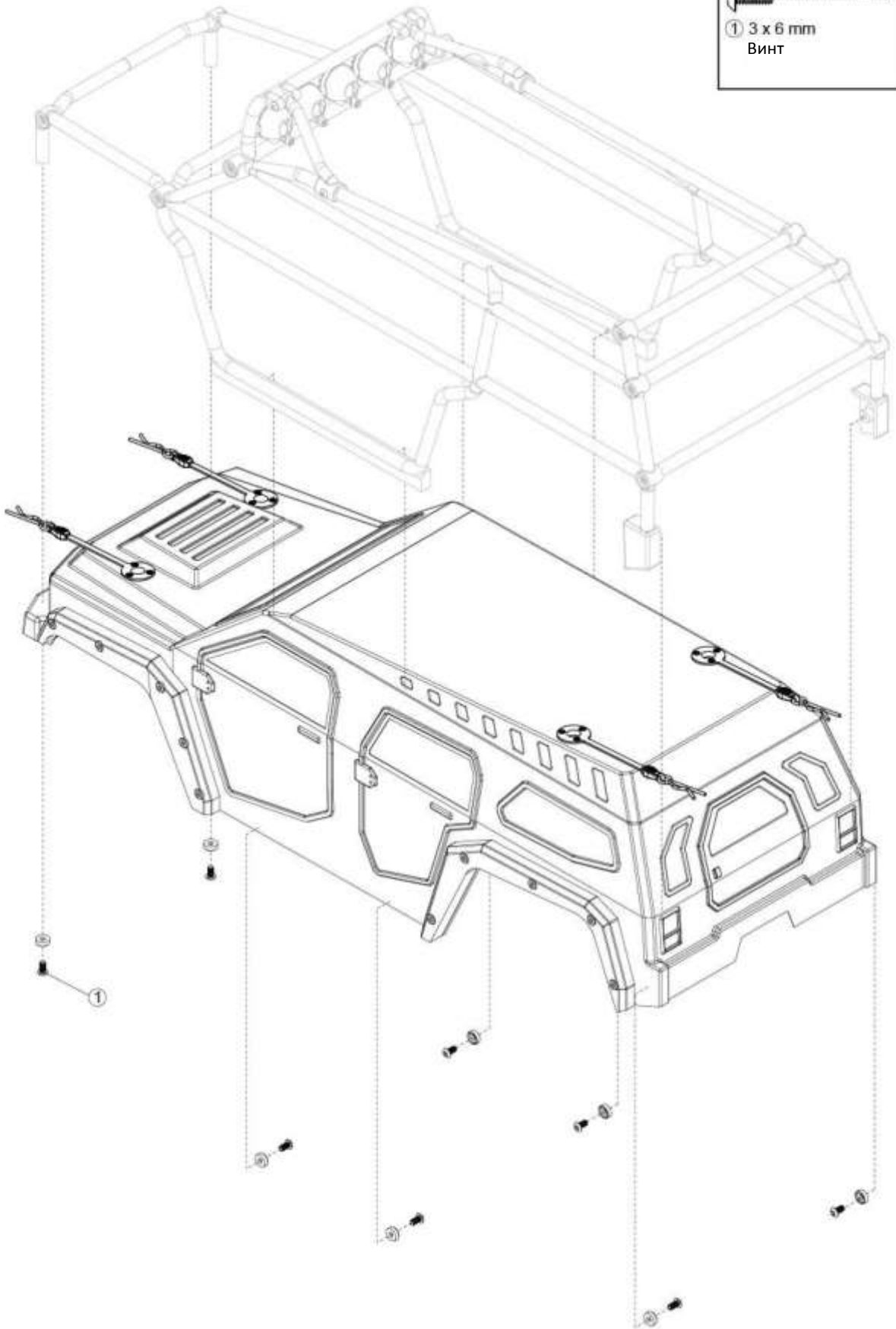
-  12
- ① 3 x 10 mm
Винт
-  2
- ② 3 x 8 mm
Винт



Пункт 44

Рама кузова (2)

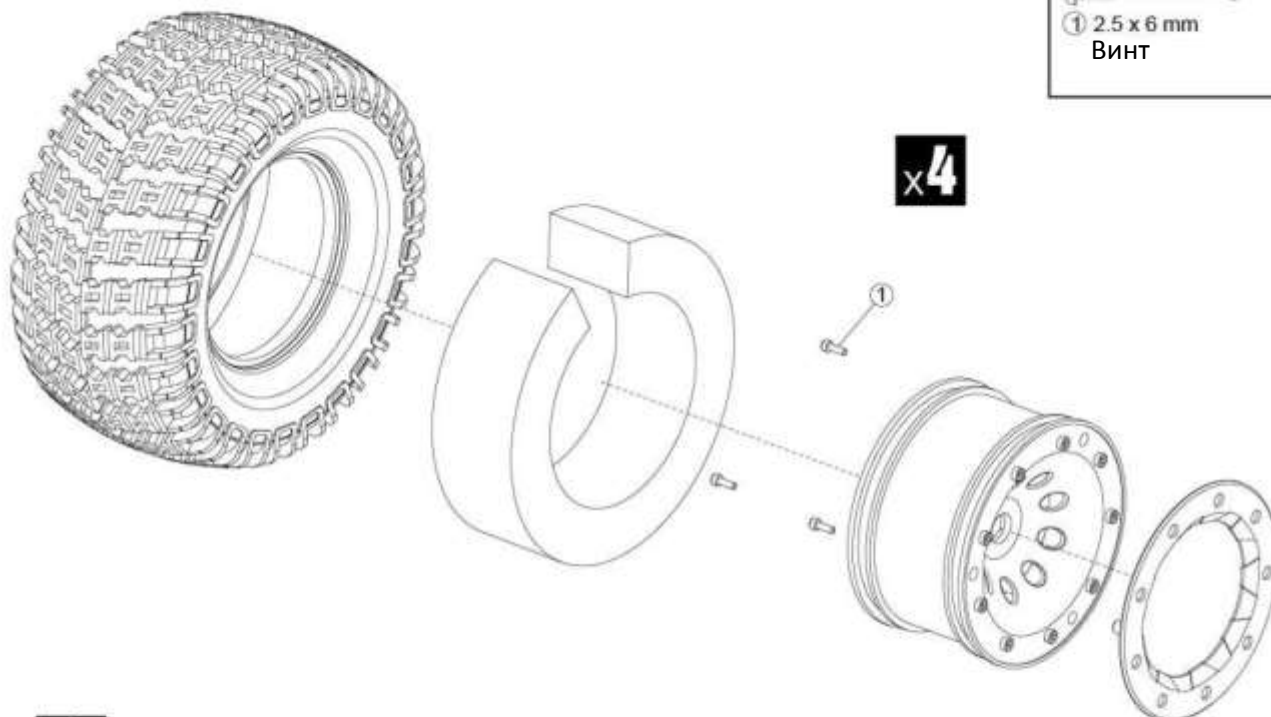
 8
① 3 x 6 mm
Винт



Пункт 45

Колёса и шины (1)

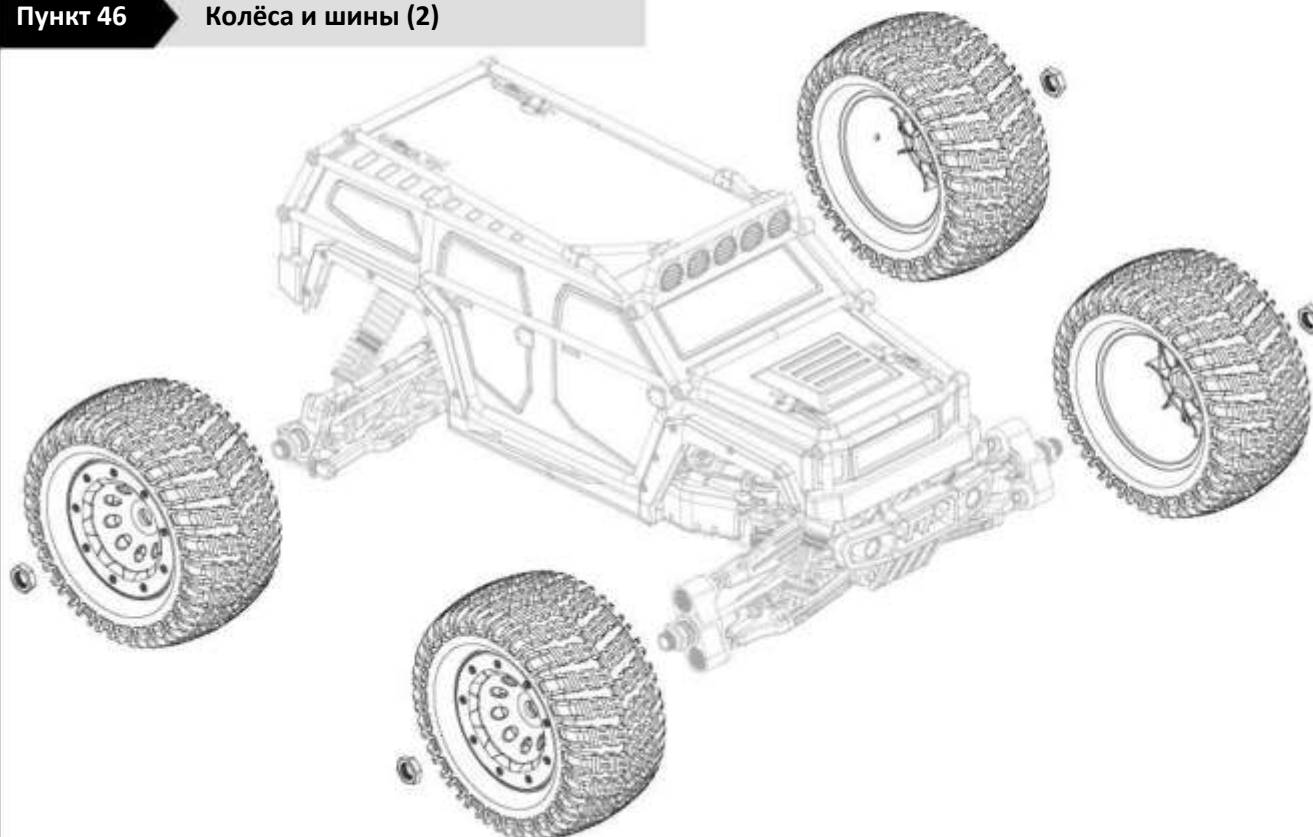
3
① 2.5 x 6 mm
ВИНТ



Установите шину на диск. Приклейте шину к диску в нескольких точках с обеих сторон.

Пункт 46

Колёса и шины (2)

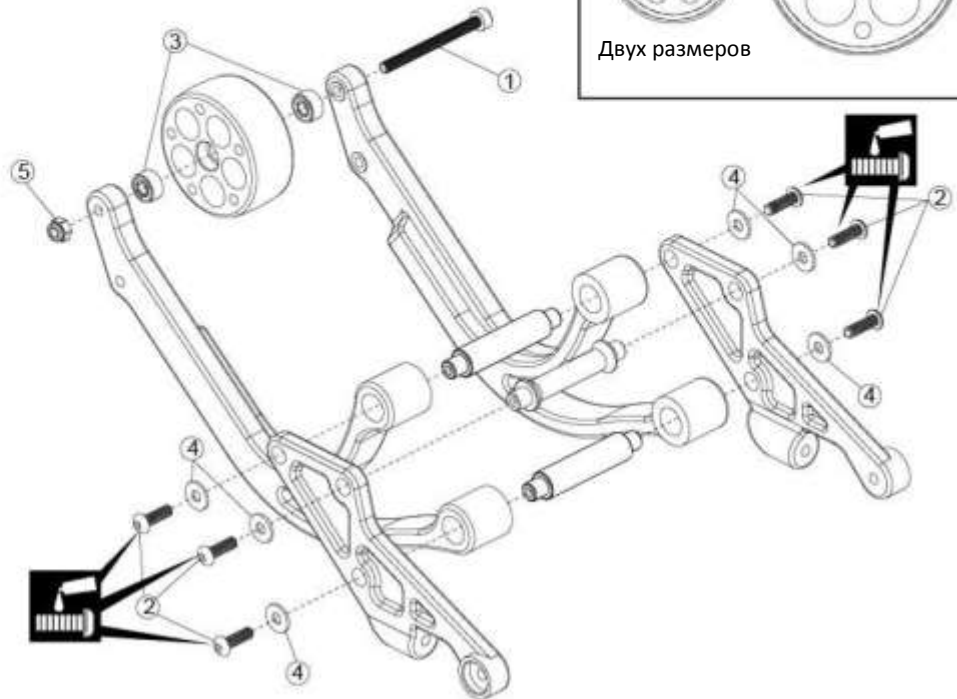


x4

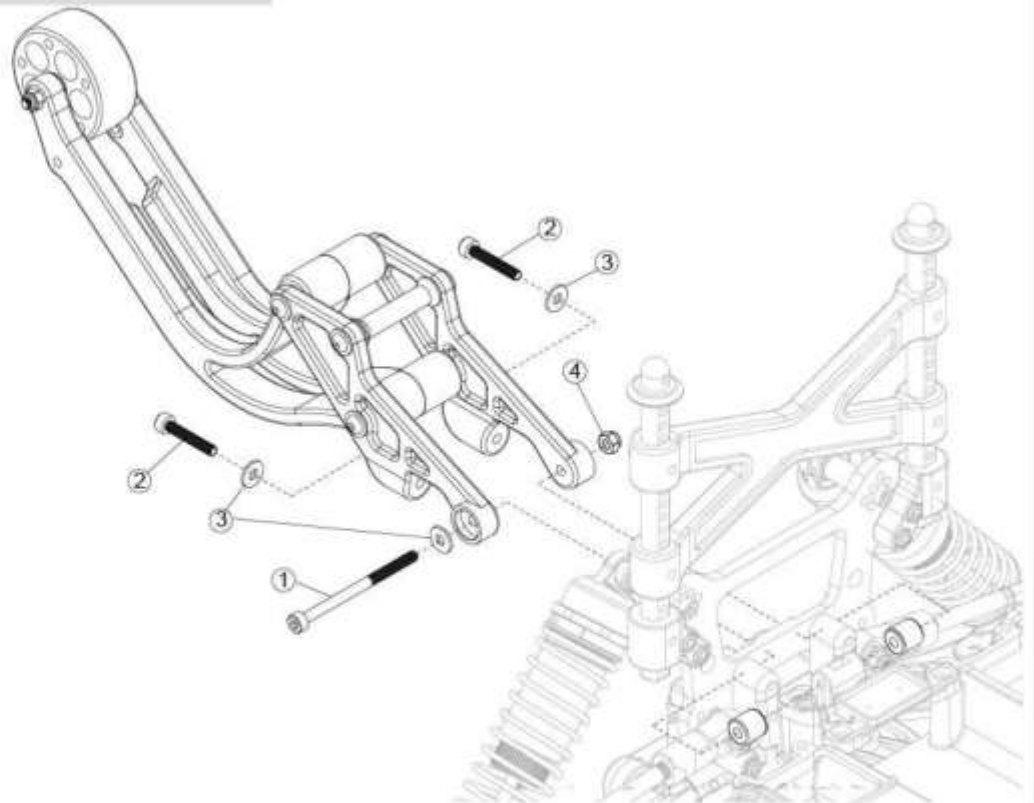


Пункт 47
Задний ролик

-  1
- ① 3 x 35 mm
Винт
-  6
- ② 3 x 10 mm
Винт
-  2
- ③ 3 x 8 x 4 mm
Подшипник
-  6
- ④ 3.2 x 8 x 0.8 mm
Шайба
-  1
- ⑤ М3 Гайка


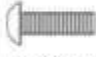




Пункт 48
Задний ролик

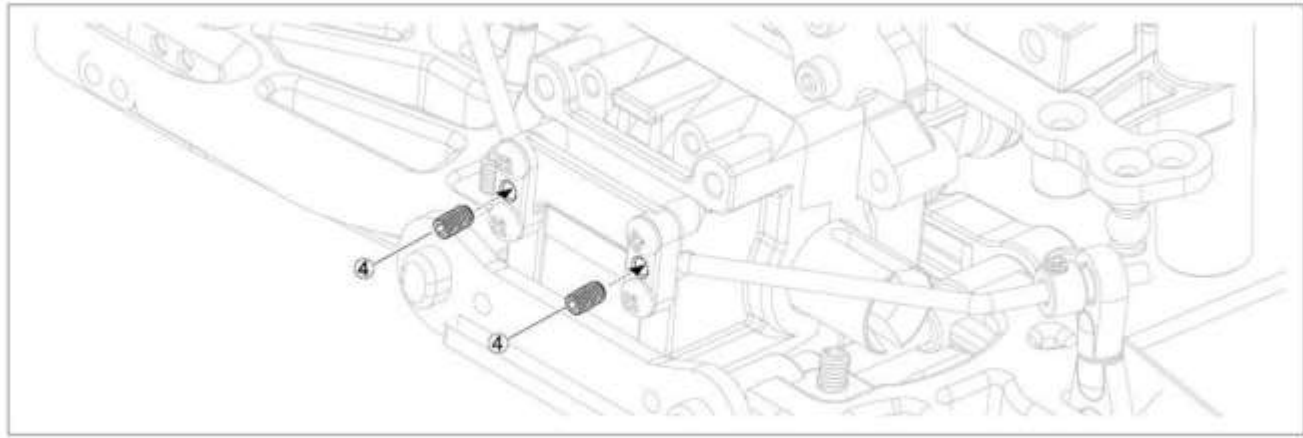
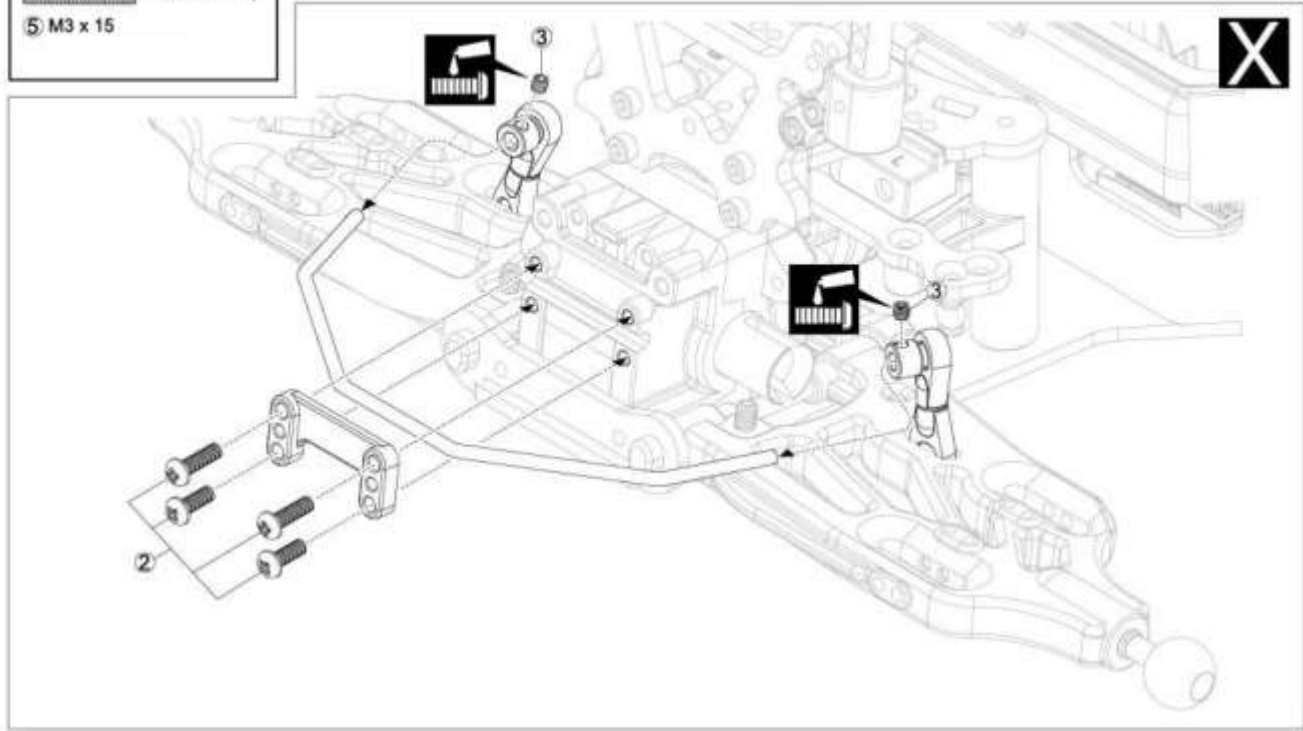
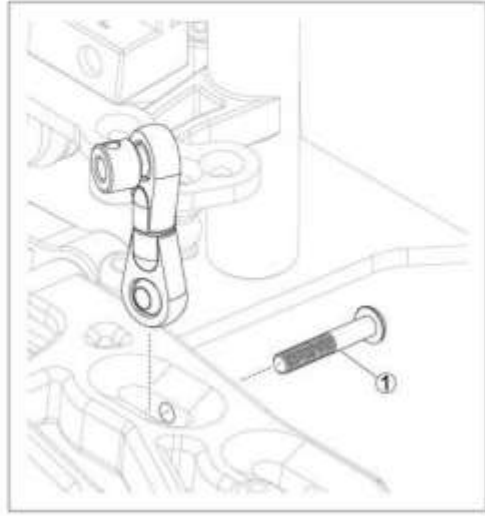
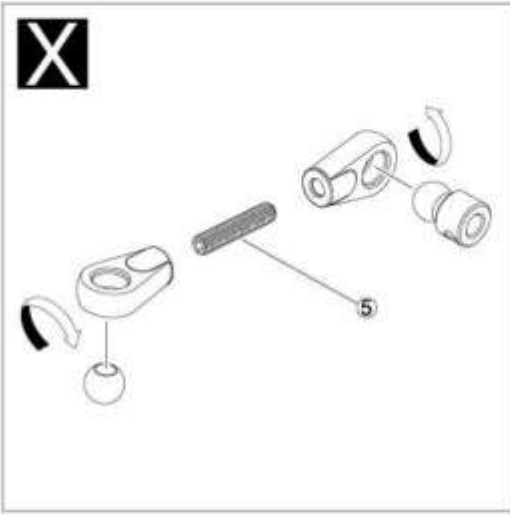
-  1
- ① 3 x 45 mm
Винт
-  2
- ② 3 x 18 mm
Винт
-  3
- ③ 3.2 x 8 x 0.8 mm
Шайба
-  1
- ④ М3
Гайка







Опционные детали

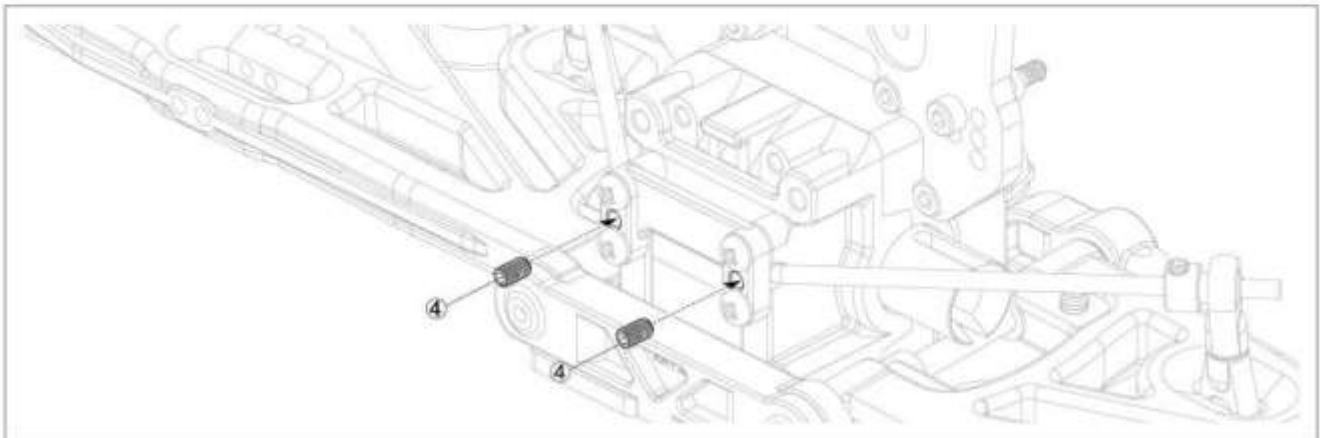
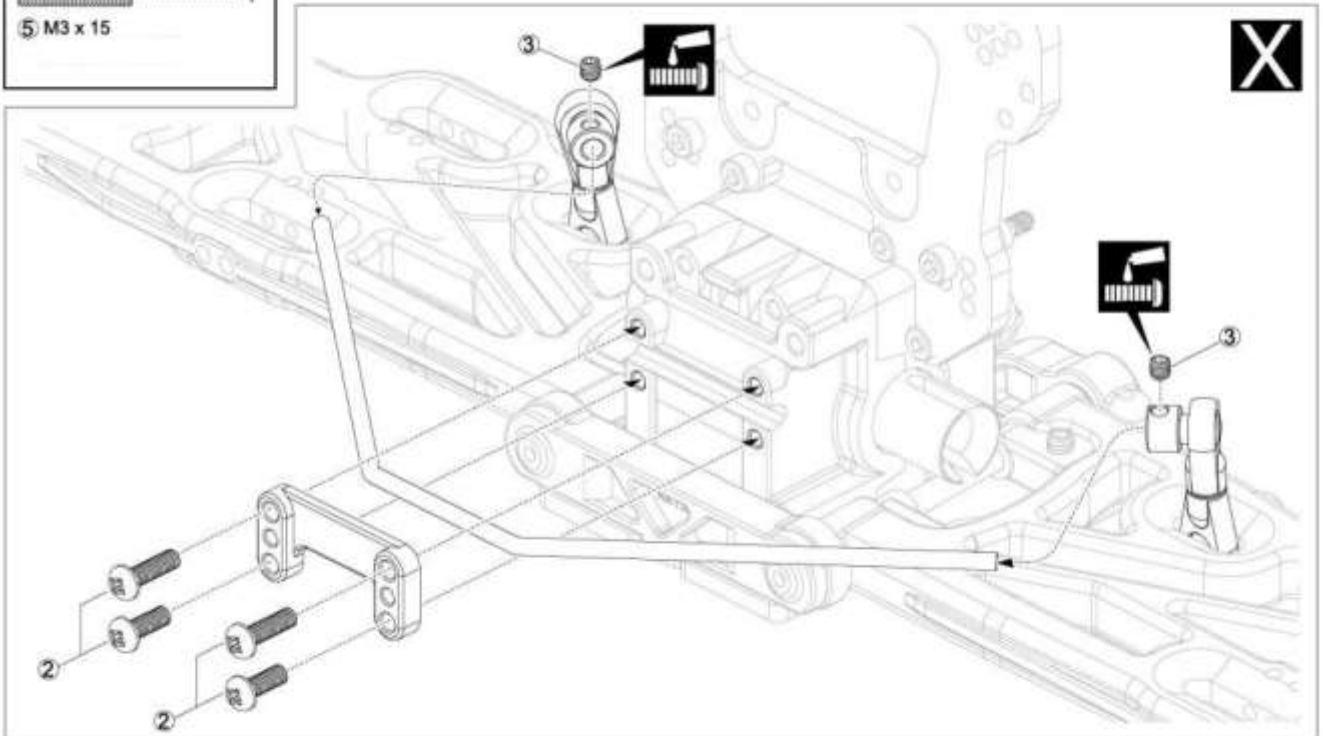
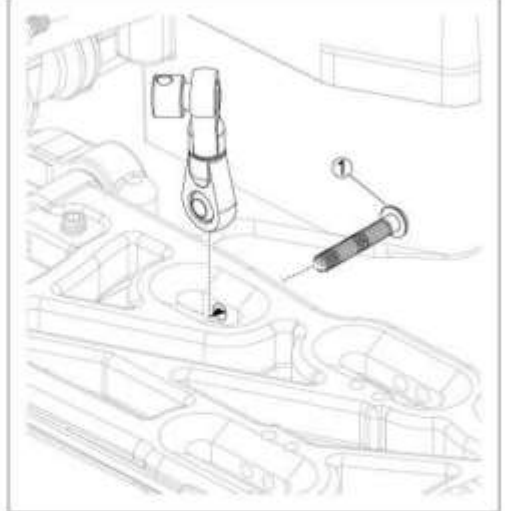
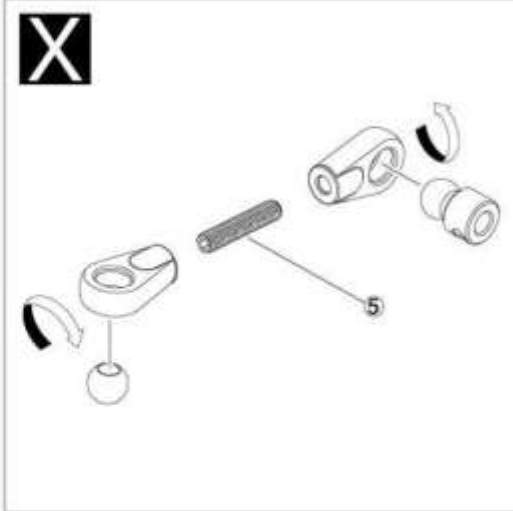
Передняя поперечная штанга

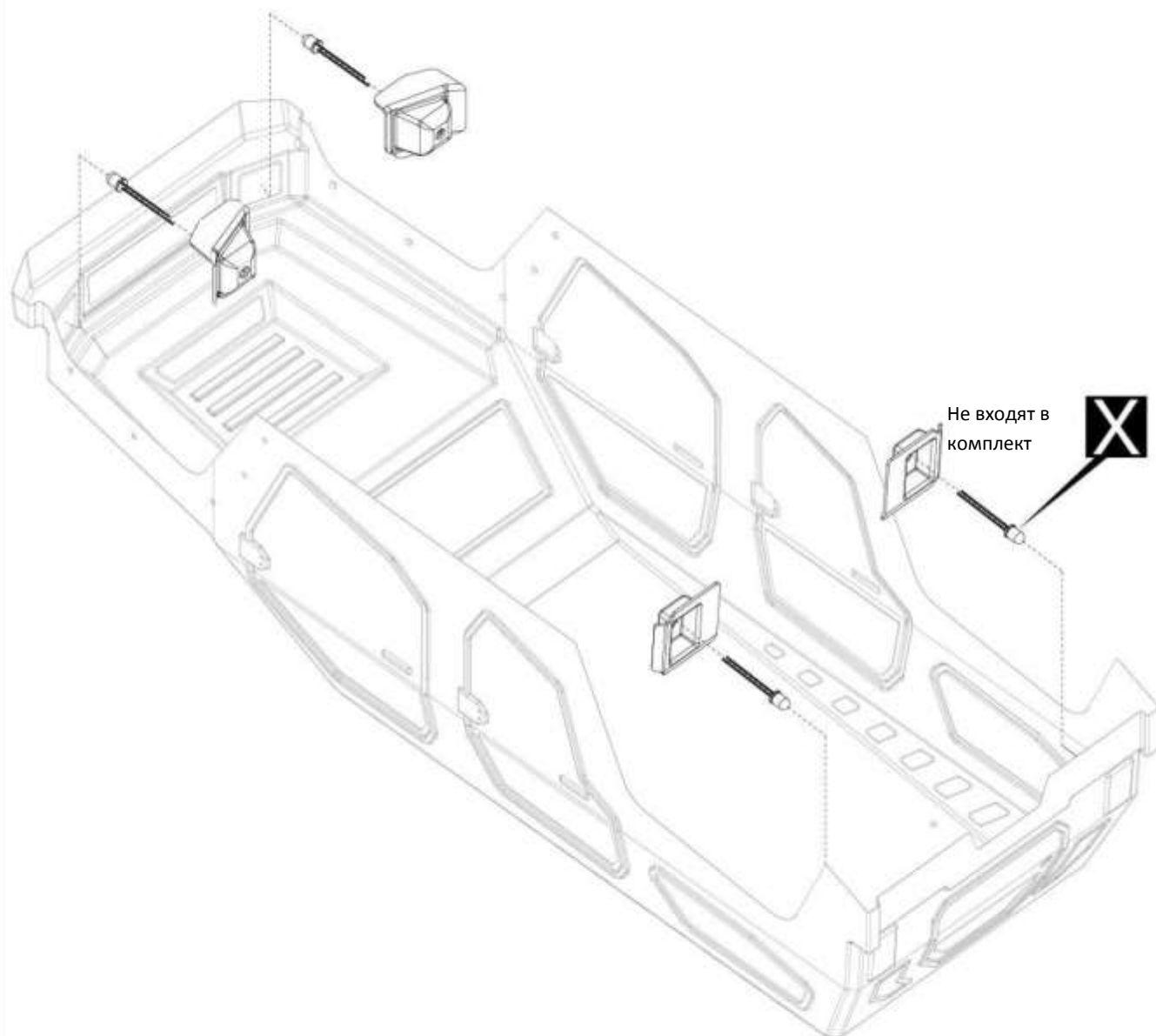
-  1
- ① M3 x 16 mm
Винт
-  4
- ② M3 x 10mm
Винт
-  2
- ③ M3 x 3
-  2
- ④ M3 x 5
-  1
- ⑤ M3 x 15



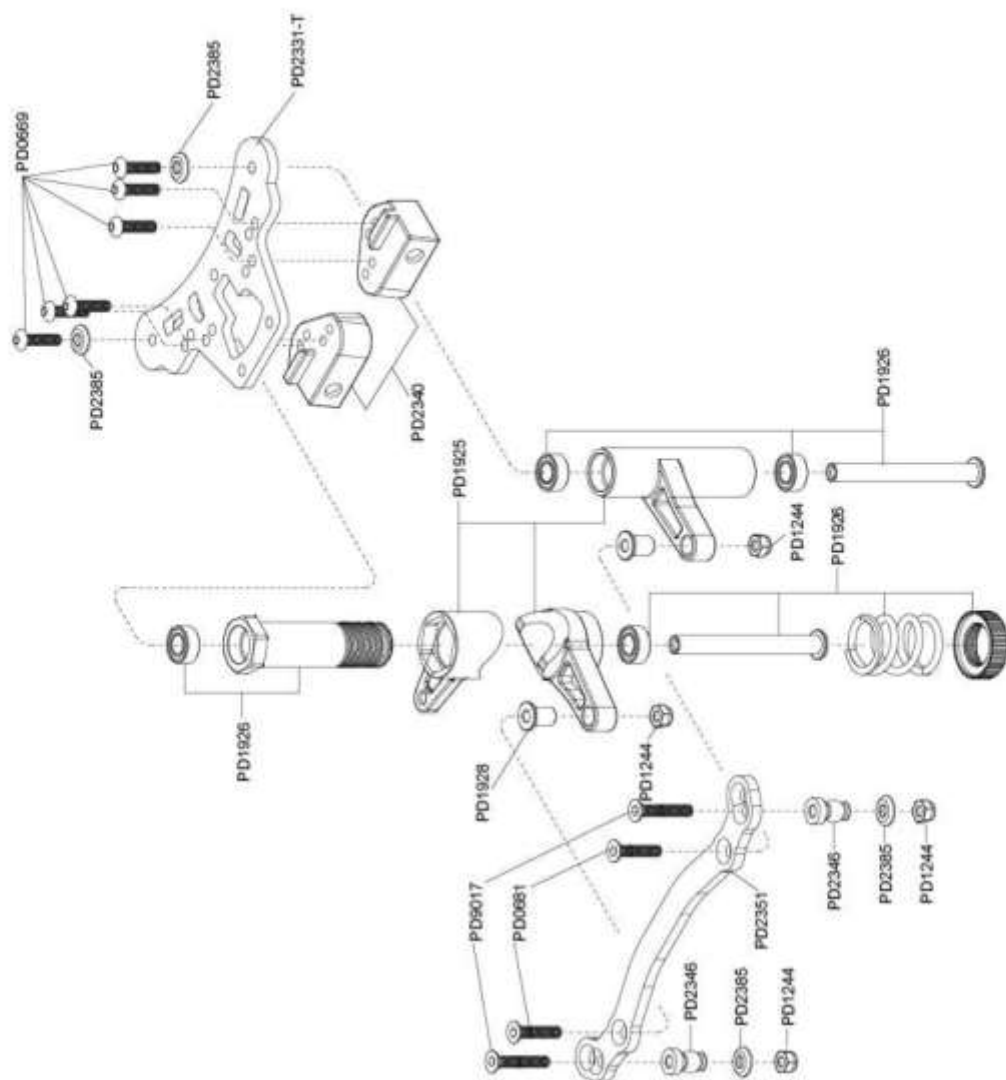
Опционные детали
Задняя поперечная штанга

-  1
- ① M3 x 22 mm
Винт
-  4
- ② M3 x 10mm
Винт
-  2
- ③ M3 x 3
-  2
- ④ M3 x 5
-  1
- ⑤ M3 x 15



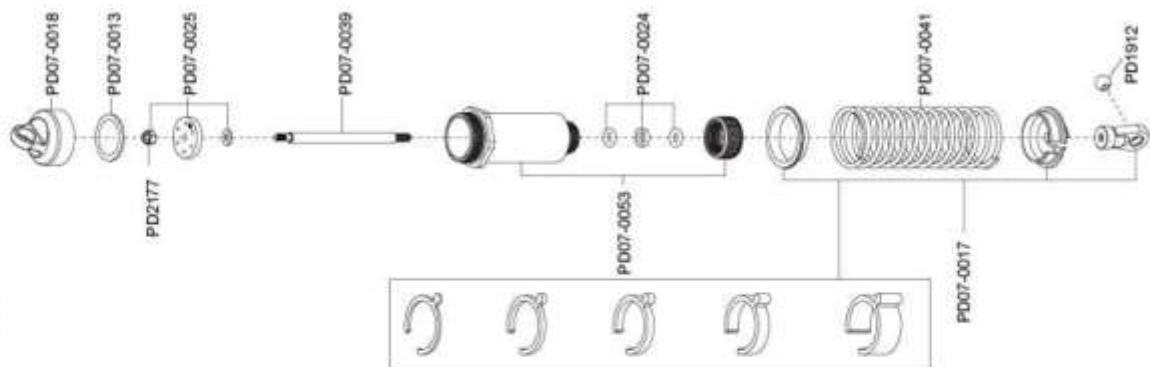


Сервосейвер



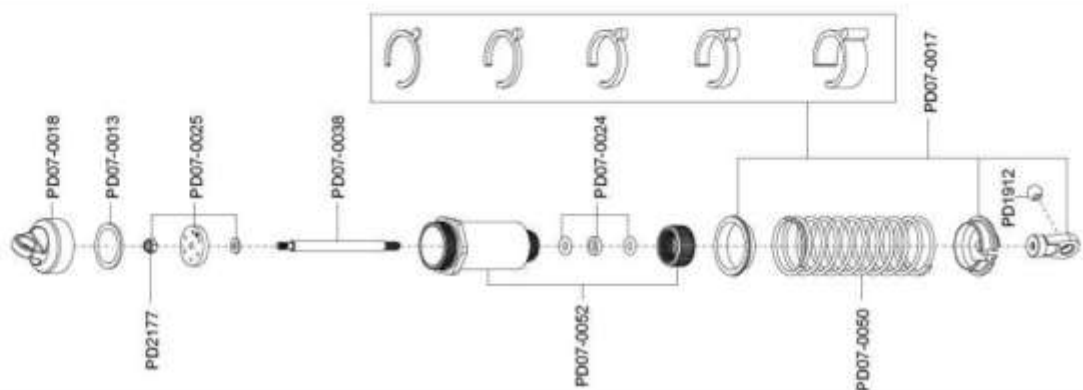
Задний амортизатор

PD07-0043

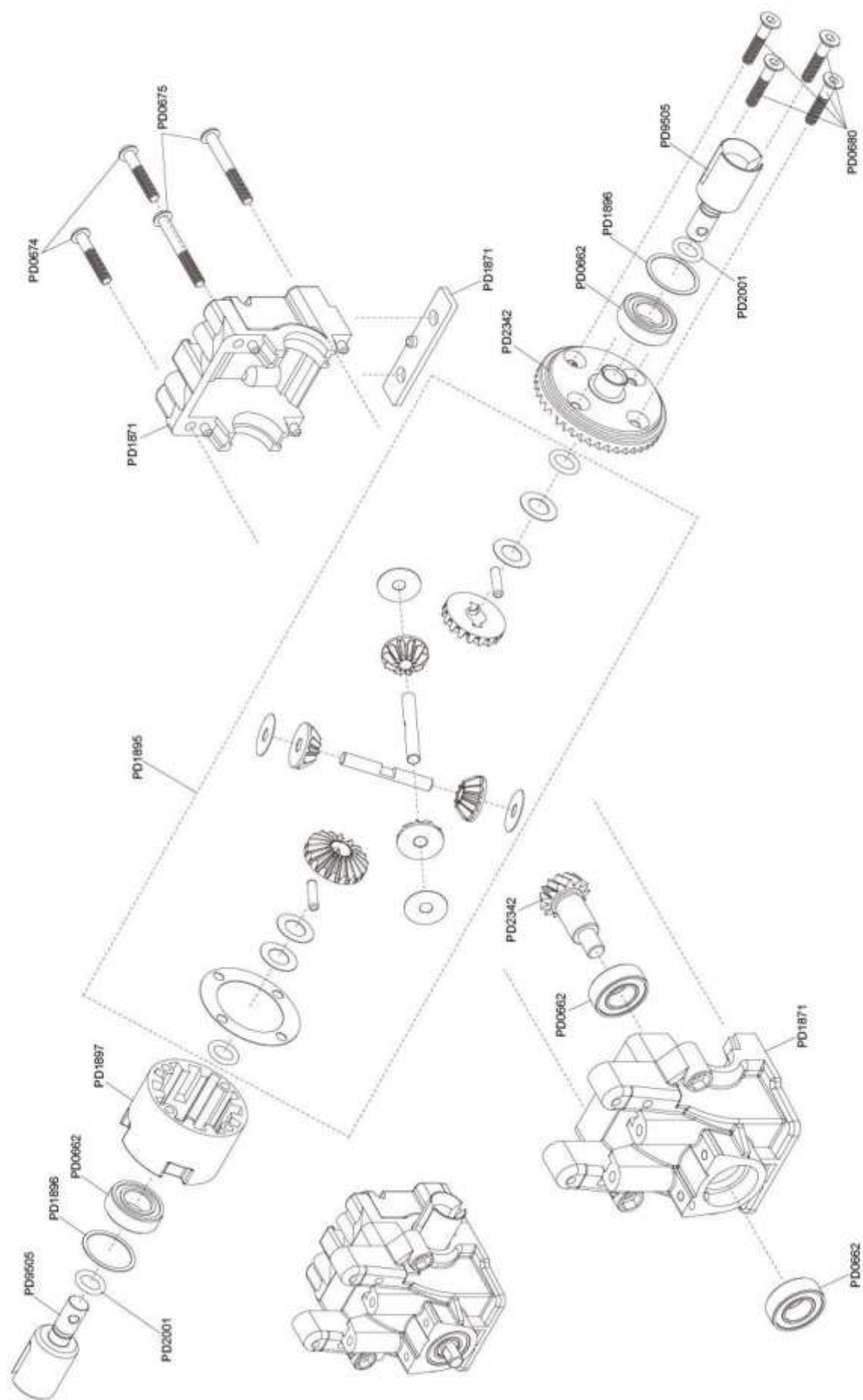


Передний амортизатор

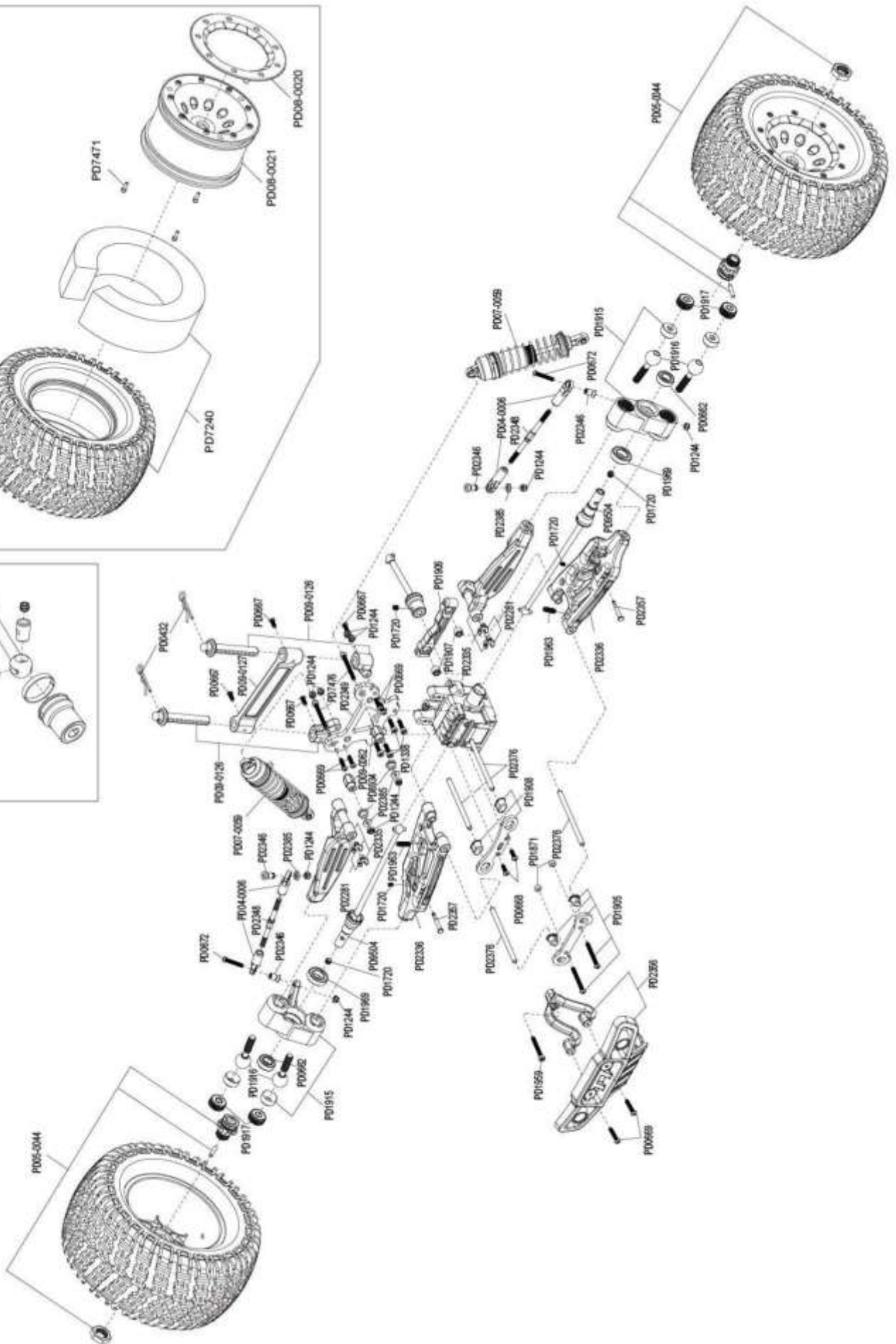
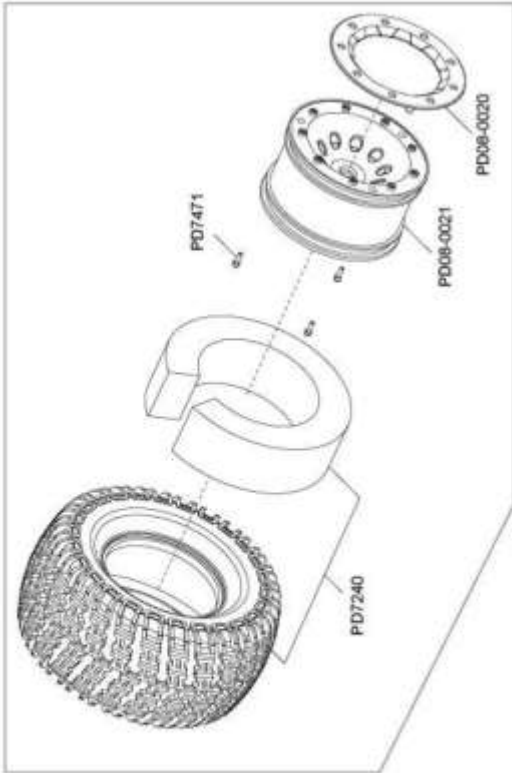
PD07-0059



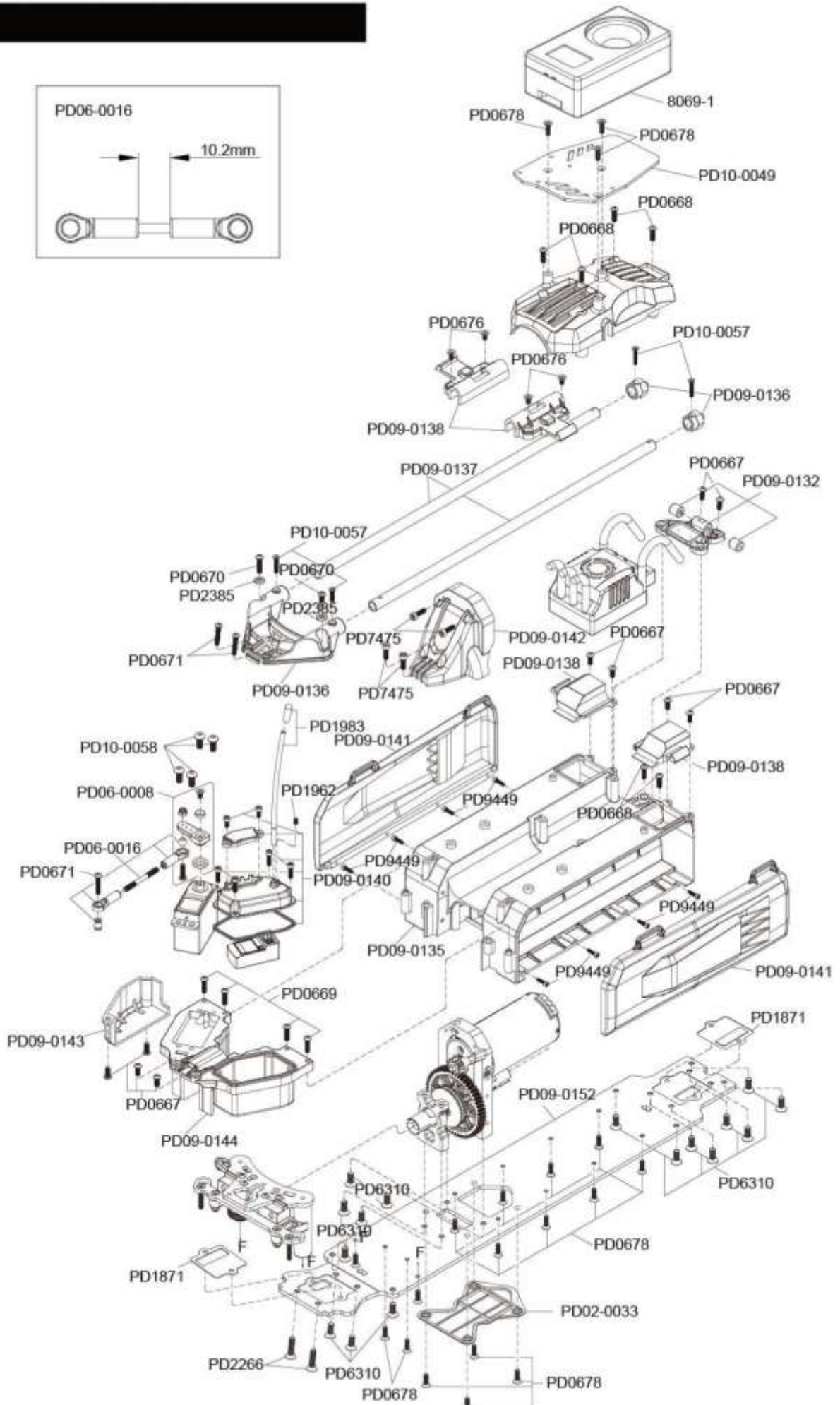
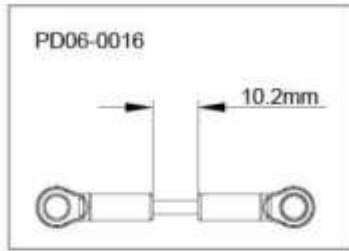
Передний/задний дифференциалы



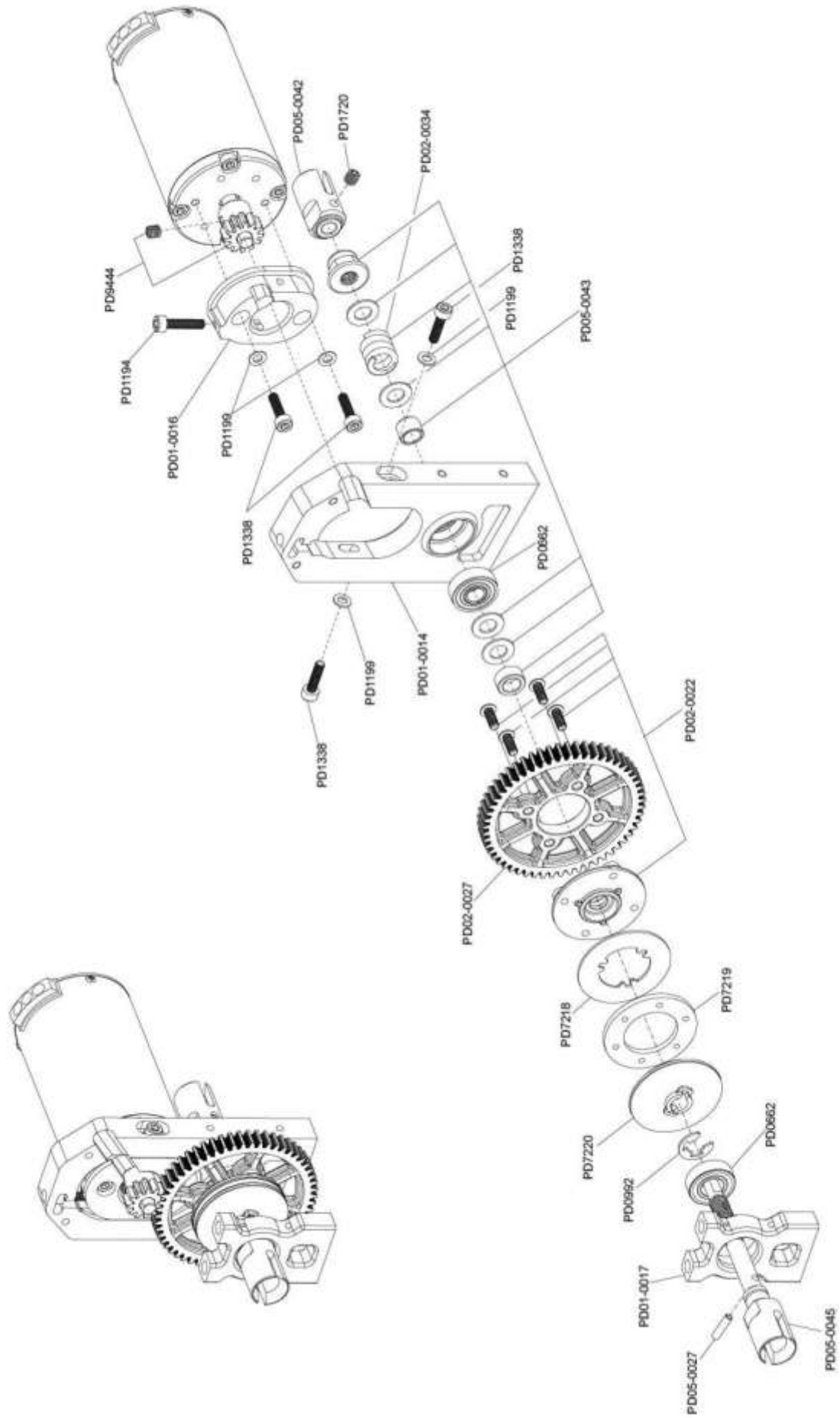
Передняя часть



Шасси



Система скольжения



Запчасти



PD01-0014



PD01-0016



PD01-0017



PD02-0022



PD02-0027



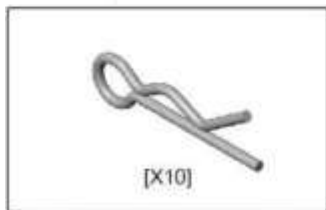
PD02-0033



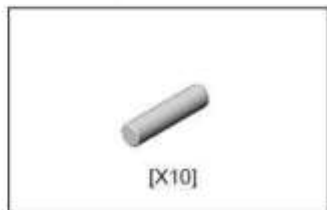
PD02-0034



PD04-0006



PD0432



PD05-0027



PD05-0040



PD05-0041



PD05-0042



PD05-0043



PD05-0044



PD05-0045



PD05-0046



PD9505



PD06-0008



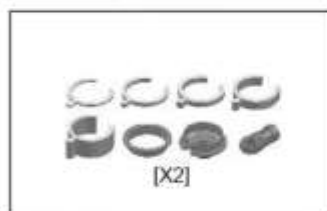
PD06-0016



PD0662



PD07-0013



PD07-0017



PD07-0018



[X4]

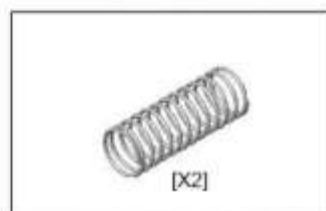
[X8]



[X4]



[X2]

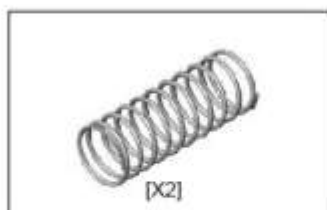


[X2]



[X2]

PD07-0043



[X2]

PD07-0050



[X2]

PD07-0052
PD07-0053



[X2]

PD07-0059



[X2]

PD08-0020



[X2]

PD08-0021



[X2]

PD09-0062



PD09-0064



PD09-0126



PD09-0127



PD09-0128



PD09-0129



PD09-0130



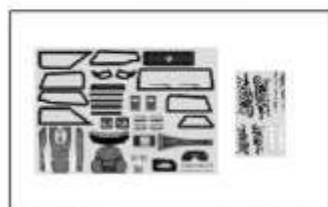
PD09-0131



PD09-0132



PD09-0133
PD09-0153



PD09-0134



PD09-0135



PD09-0136



[X2]

PD09-0137



PD09-0138



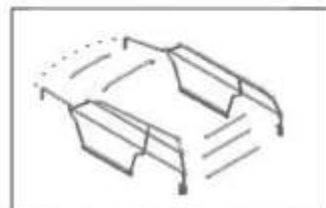
PD09-0139

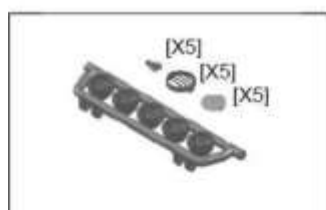


PD09-0140



PD09-0141





PD09-0147



PD09-0148



PD09-0149



PD09-0150



PD09-0152



PD10-0049



[X4]

PD10-0059

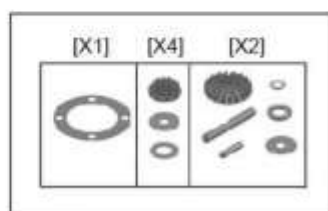


PD1871



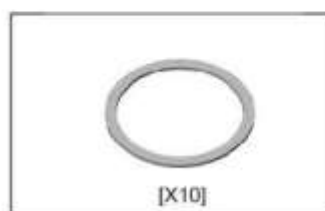
[X2]

PD1875-1



[X1] [X4] [X2]

PD1895



[X10]

PD1896



PD1897



PD1905



PD1906

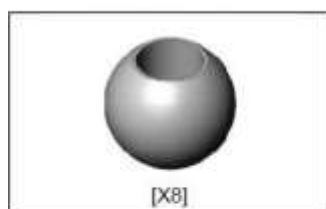


[X6]

PD1907



PD1908



[X8]

PD1912

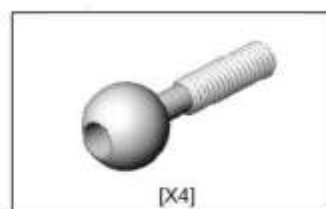


[X2]

PD1914



PD1915



[X4]

PD1916



[X4]

PD1917



[X4]

PD1921

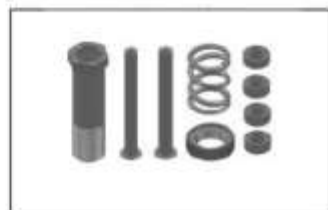


[X4]

PD1922



PD1923



[X2]

PD1924



[X4]

PD1925

Запчасти



PD1969

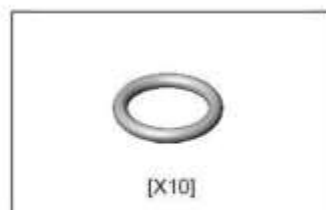


PD1975



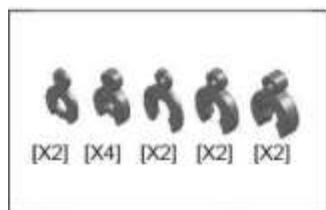
[X5]

PD1983



[X10]

PD2001



[X2] [X4] [X2] [X2] [X2]

PD2281



PD2331-T



[X2]

PD2334



[X2]

PD2335



[X2]

PD2336



PD2340



PD2342



[X2]

PD2346



[X2]

PD2347



[X2]

PD2348



PD2349



PD2351

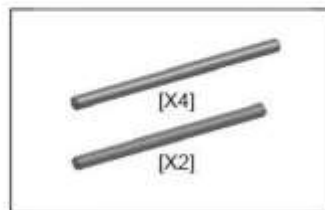


PD2356



[X4]

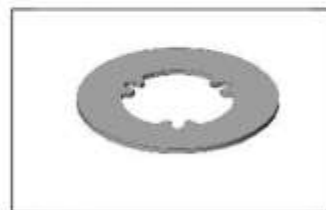
PD2357



[X4]

[X2]

PD2376



PD7218

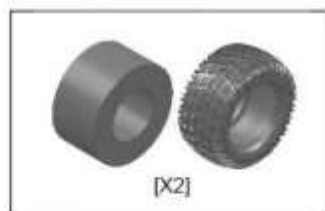


[X2]

PD7219



PD7220



[X2]

PD7240



[X4]

PD8934





PD09-0154



2340



8069-1



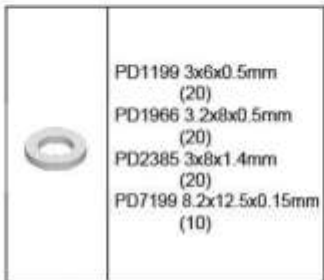
8179



8311



PD7471 M2.5x6mm (20)



PD1199 3x8x0.5mm (20)
PD1966 3.2x8x0.5mm (20)
PD2385 3x8x1.4mm (20)
PD7199 8.2x12.5x0.15mm (10)



PD0961 M3x3mm (20)
PD1720 M3x5mm (10)
M4x4mm (10)
M5x4mm (10)
PD1961 M3x12mm (20)
PD1962 M3x4mm (20)
PD1963 M4x12mm (20)



PD1194 M3x14mm (20)
PD1338 M3x12mm (20)
PD1339 M3x20mm (20)
PD1543 M3x18mm (20)
PD1958 M3x16mm (20)
PD1959 M3x25mm (20)
PD1960 M3x35mm (20)
PD2377 M3x45mm (20)
PD7293 M2.5x6mm (20)
PD7314 M3x12mm (20)S
PD7475 M3x10mm (20)
PD7476 M3x30mm (10)
PD9449 M2x8mm (20)



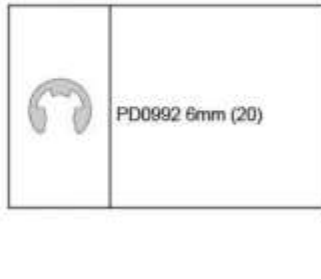
PD0676 M3x6mm (20)
PD0677 M3x8mm (20)
PD0678 M3x10mm (20)
PD0680 M3x14mm (20)
PD0681 M3x16mm (20)
PD2266 M4x16mm (20)
PD6310 M4x10mm (20)
PD9017 M3x20mm (20)
PD10-0057 M2.5x14mm (10)



PD0666 M3x6mm (20)
PD0667 M3x8mm (20)
PD0668 M3x10mm (20)
PD0669 M3x12mm (20)
PD0670 M3x14mm (20)
PD0671 M3x16mm (20)
PD0672 M3x18mm (20)
PD0674 M3x22mm (20)
PD0675 M3x25mm (20)
PD1972 M3x30mm (20)
PD10-0058 M4x10mm (10)



PD1244 M3 (10)
PD2177 M2.5 (20)



PD0992 6mm (20)

Оptionные запчасти



PD0399



PD07-0046



PD07-0047



PD09-0151



PD1847



PD1848



PD1849



PD1850



PD1851



PD1852



PD1853



PD1854



PD1855



PD1857



PD1860



PD1862



PD1863



PD1989



PD1990



PD1991



PD1992



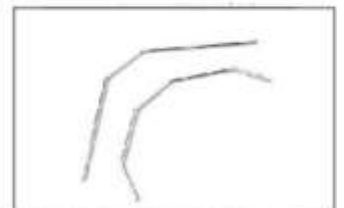
PD2311-R



PD2311-S



PD2312-R

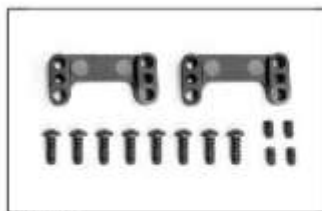




PD2343



PD2344



PD9308

